

DATOVÝ LIST PRODUKTU

LN SF IP44 1500 P 45W 840 WT

LINEAR SURFACE IP44 | Robustní svítidla IP44 s přímým vyzařováním světla a integrovaným driverem pro povrchové aplikace, až 137 lm/W



Výhody výrobku

- Nenáročná údržba a nízké provozní náklady
- Vstup kabelu na zadní straně svítidla a na každé koncovce pro snadné elektrické připojení
- Snadná a rychlá instalace
- Světlo s nízkou úrovní blikání díky speciálnímu předřadníku
- 5letá záruka

Vlastnosti výrobku

- Svítidla pro přisazenou montáž s přímým vyzařováním
- Třída ochrany: IP44
- Odolnost proti nárazu: IK08
- K dispozici ve 3 různých délkách: 600 mm, 1200 mm a 1500 mm
- Vysoká světelná účinnost: až 137 lm/W
- Kabelové propojení je již nainstalované
- Bíle lakované ocelové pouzdro (jako RAL: 9003)



- Materiál difuzoru: Polykarbonát odolný vůči UV záření
- Koncovky (vyrobené z polykarbonátu) našroubované na pouzdro



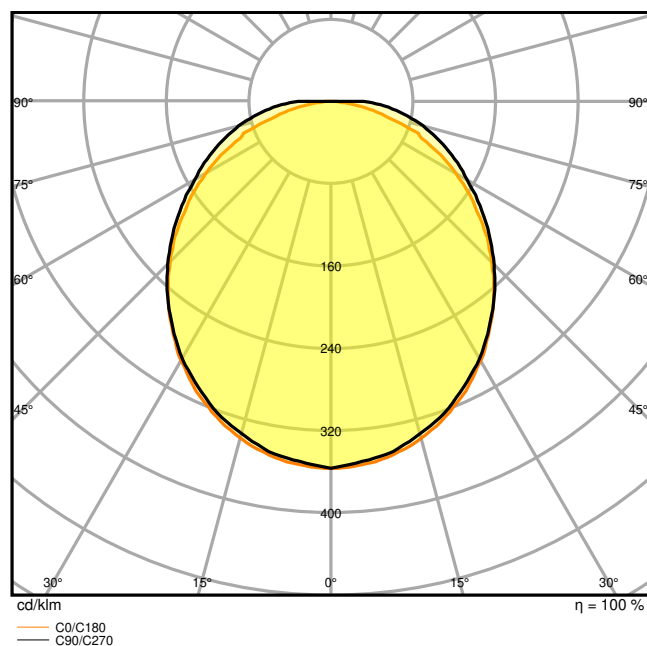
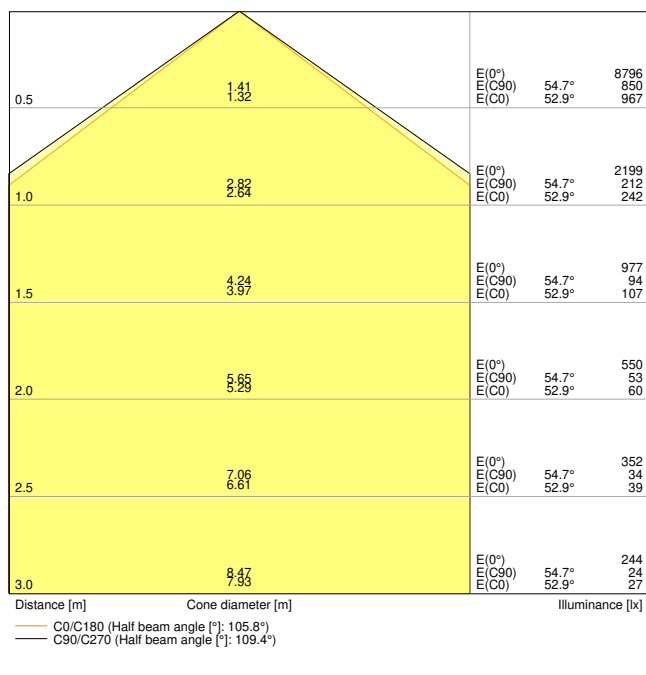
TECHNICKÉ ÚDAJE

ELEKTRICKÉ ÚDAJE

Jmenovitý výkon	45,00 W
Jmenovité napětí	220...240 V
Síťová frekvence	50...60 Hz
Jmenovitý proud	210,000 mA
Náběhový proud	24 A
Doba náběhového proudu T_{h50}	100 μ s
Maximální počet svítidel na jistič B16 A	22
Maximální počet svítidel na jistič C10 A	14
Maximální počet svítidel na jistič C16 A	22
Účinnost λ	> 0,90
Celkové harmonické zkreslení	< 20 %
Třída ochrany	I
Provozování	Integrated LED driver

Fotometrická data

Světelný tok	6165 lm
Světelná účinnost	137 lm/W
Teplota chromatičnosti	4000 K
Barva světla (označení)	Studená bílá
Index podání barev Ra	> 80
Standardní odchylka sladění barev	< 3 sdc _m
Nemíhá (bez flickeru)	Ano
Měřená veličina blikání (Pst LM)	< 1
Měřená veličina stroboskopické efektu (SVM)	< 0.4
Skupina fotobiologické bezpečnosti EN62778	RG0
Vyzařovací úhel	110 °

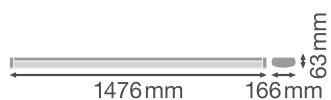


LDC typ cone

LDC typ polar

ROZMĚRY A HMOTNOST

Délka	1476.00 mm
Šířka	166.00 mm
Výška	63.00 mm
Váha výrobku	3000,00 g



MATERIÁLY A BARVY



Barva produktu	Bílá
Barva těla svítidla	Bílá
Výrobní materiál	Steel
Výrobní materiál obalu	Polycarbonate (PC)
Materiál povrchu vyzařující světlo	Polykarbonát (PC)
Test žhavou smyčkou podle IEC 60695-2-12	650 °C
Obsah rtuti	0.0 mg

APLIKACE A MONTÁŽ

Rozsah okolní teploty	-20...+40 °C
Skladujte při teplotách od... do	-40...+80 °C
Typ zapojení	Bezšroubová svorka, 3pólová
Druh ochrany	IP44
Třída ochrany IK (rázová odolnost) [PIM]	IK08
Stmívatelné	Ne
Typ montáže	Surface
Místo montáže	Stěna / Strop
Prostředí aplikace	IndoorIndoor
Nastavitelný	Ne
Vyměnitelný LED modul	Bez možnosti výměny
Se světelným zdrojem	Ano

Životnost

Střední doba života L70/B50 @ 25 °C	70000 h
Střední doba života L80/B10 @ 25 °C	70000 h
Střední doba života L90/B10 @ 25 °C	43000 h
Počet spínacích cyklů	100000

PŘEDŘADNÍK

Výstupní proud	1070 mA
EP - Výstupní zvlnění proudu	< 10 %








CERTIFIKACE A NORMY

Standardy	CE / CB / ENEC / TÜV SÜD / UKCA / EAC
Omezená teplota povrchu	Ano
Bezpečné při zasažení míčem	Ne

DOPLŇUJÍCÍ PRODUKTOVÁ DATA



KE STAŽENÍ

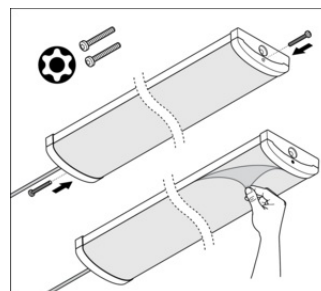
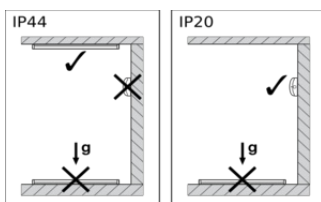
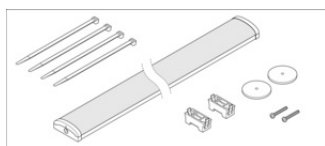
KE STAŽENÍ	
	User instruction
	Addon Technical Information
	IES file (IES)
	LDT file (Eulumdat)
	R3D file (Relux 3D Model)
	M3D file (3D Model)
	UGR file (UGR table)

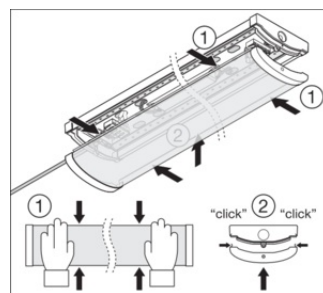
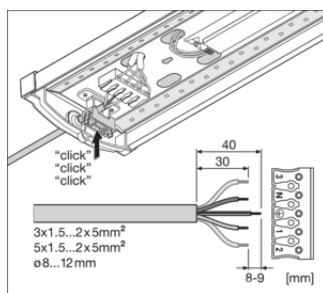
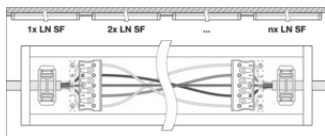
LOGISTICKÉ ÚDAJE

Kód produktu	Jednotka balení (kusy/jednotku)	Rozměry (délka x šířka x výška)	Hrubá hmotnost	Objem
4058075733138	Folding box 1	1,489 mm x 172 mm x 70 mm	3730.00 g	17.93 dm ³
4058075733145	Shipping box 4	1,503 mm x 302 mm x 200 mm	16105.00 g	90.78 dm ³

Zmíněný produktový kód udává nejmenší jednotku množství, kterou lze objednat. Jednotka balení může obsahovat jeden nebo více samostatných produktů. Při objednávání zadávejte jednotky balení nebo násobky jednotek balení.

DALŠÍ KATALOGOVÉ INFORMACE





Reference / Odkazy

- Záruka viz www.ledvance.cz/zaruky

VYLOUČENÍ ODPOVĚDNOSTI

Změny bez předchozího upozornění vyhrazeny. Chyby a opomenutí vyhrazeny. Vždy se ujistěte, že používáte nejnovější vydání.

