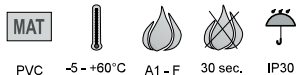
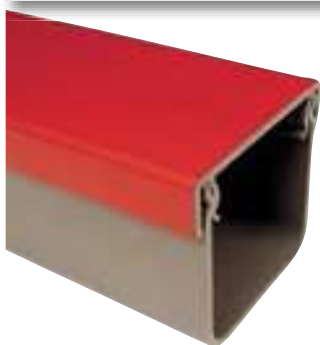
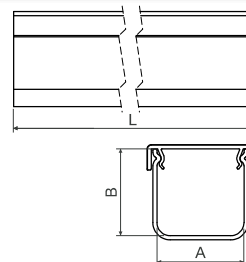





## KOPOKAN

- zemní kanál

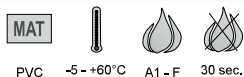
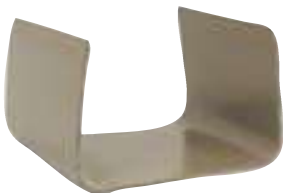


- ▶ Zemní kanály jsou určeny k mechanické ochraně rozvodů inženýrských sítí uložených v zemi.
- ▶ Svými technickými parametry plně nahrazují dříve používané betonové žlaby.
- ▶ Je možné použití pro dodatečnou ochranu již nainstalovaných zemních inženýrských sítí.
- ▶ Zemní kanály se dodávají včetně barevného víka.
- ▶ Spojení se provádí pomocí spojek a přeložením spoje víkem, čímž se jednotlivé díly propojí.
- ▶ Mez pevnosti v tlaku zkoušena na délce 300 mm.
- ▶ Zemní kanály jsou vyráběny dle ČSN EN 61386-1 a ČSN EN 61386-24.

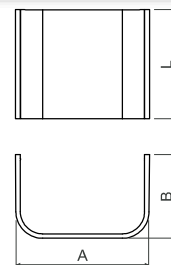



položka		A	B	L			EAN
		mm	mm	m	m	kPa	
KOPOKAN 1_CD	šedé tělo / modré víko	100	100	2	140	-	8595568915474
KOPOKAN 1_ZD	šedé tělo / červené víko			2	140		8595568905116
KOPOKAN 2_CD	šedé tělo / modré víko	120	100	2	162	165	8595568926975
KOPOKAN 2_ZD	šedé tělo / červené víko			2	162		8595568905123
KOPOKAN 3_ZD	šedé tělo / červené víko	130	140	2	96	199	8595568905130
KOPOKAN 4_CD	šedé tělo / modré víko	200	125	2	70	284	8595568922205
KOPOKAN 4_ZD	šedé tělo / červené víko			2	70		8595568905147

## spojky pro KOPOKAN



- ▶ Spojka slouží ke spojení zemních kanálů.
- ▶ Zajišťuje přímý směr.



položka	popis	A	B	L		EAN
		mm	mm	mm	ks	
SPOJKA K1_ZB	pro kanál KOPOKAN 1	120	80	100	1; 50	8595568905154
SPOJKA K2_ZB	pro kanál KOPOKAN 2	135	80	100	1; 50	8595568905161
SPOJKA K3_ZB	pro kanál KOPOKAN 3	151	80	100	1; 50	8595568905178
SPOJKA K4_ZB	pro kanál KOPOKAN 4	221	80	120	1; 35	8595568905185