

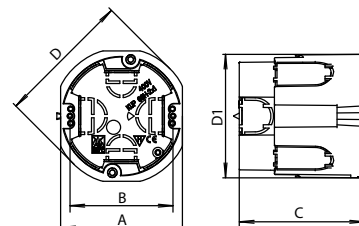
Univerzálna hlboká krabica 71 x 73 mm pre inteligentné inštalácie

- Služí na súčasné rozbočovanie káblových rozvodov a osadenie svorkovnice 4P/3 svorky a osadenie elektroinštalčných prístrojov ako aj prístrojov inteligentnej inštalácie.
- Hrúbka steny dutej priečky 10 až 30 mm.
- Zámok umožňuje spojenie krabíc v súvislý rad.
- Krabica určená pre montáž do dutých priečok.

Vyhovujú normám:	STN EN 60670-1 a STN EN 60670-22
Materiál:	PP - samozhášavý 30 s
Menovité izolačné napätie:	400 V~
Odolnosť žeravým drôtom:	850 °C
Montáž na povrch triedy (SK):	materiály A1 až E
Prevádzková teplota:	-25 °C až +60 °C



400200



Obj. č. (Typ)	Priemer (mm)	Hĺbka (mm)	Vstupné otvory	Farba	Bal. (ks)	Rozmery (mm)				
						A	B	C	D	D1
400200 (KUP 68H-201/3 LP SK)	71	73	4 x (21 x 33) 2 x (21 x 23) 2 x (17 x 21)	sivá	54	71	60	73	79	72

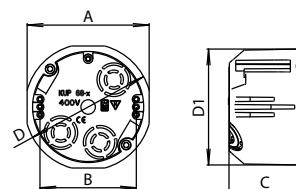
Univerzálna krabica do dutých priečok

- Nové plastové pätky.
- Skrutky s dvojhodým závitom pre rýchlejšiu montáž.
- Hrúbka steny dutej priečky 5 až 30 mm.
- Priemer vŕtaných otvorov 72 mm.

Vyhovujú normám:	STN EN 60670-1
Materiál:	PP - samozhášavý 30 s
Menovité izolačné napätie:	400 V~
Odolnosť žeravým drôtom:	850 °C
Montáž na povrch triedy (SK):	materiály A1 až E
Prevádzková teplota:	-25 °C až +60 °C



400211



Obj. č. (Typ)	Priemer (mm)	Hĺbka (mm)	Vstupné otvory	Farba	Bal. (ks)	Rozmery (mm)				
						A	B	C	D	D1
400211 (KUP 68 LP/SK)	79	45	3 x ø 21/12	sivá	90	76	60	45	79	72

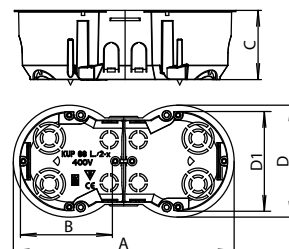
Univerzálna krabica do dutých priečok 2 násobná

- Nové plastové pätky.
- Skrutky s dvojhodým závitom pre rýchlejšiu montáž.
- Hrúbka steny dutej priečky 5 až 30 mm.
- Priemer vŕtaných otvorov 68 mm.
- Pre inštalácie do viacrámikov.

Vyhovujú normám:	STN EN 60670-1
Materiál:	PP - samozhášavý 30 s
Menovité izolačné napätie:	400 V~
Odolnosť žeravým drôtom:	850 °C
Montáž na povrch triedy (SK):	materiály A1 až E
Prevádzková teplota:	-25 °C až +60 °C



400212



Obj. č. (Typ)	Priemer (mm)	Hĺbka (mm)	Vstupné otvory	Farba	Bal. (ks)	Rozmery (mm)				
						A	B	C	D	D1
400212 (KUP 68 LP/2 SK)	144	45	4 x ø 21/12 4 x ø 12 2 x ø 21 4 x (10 x 18)	sivá	70	144	60	45	73	68

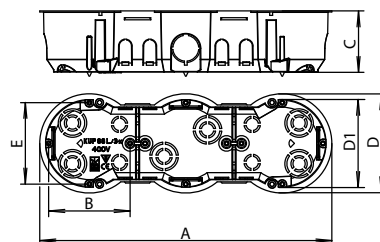
Univerzálna krabica do dutých priečok 3 násobná

- Nové plastové pätky.
- Skrutky s dvojhodým závitom pre rýchlejšiu montáž.
- Hrúbka steny dutej priečky 5 až 30 mm.
- Priemer vŕtaných otvorov 68 mm.
- Pre inštalácie do viacrámikov.

Vyhovujú normám:	STN EN 60670-1
Materiál:	PP - samozhášavý 30 s
Menovité izolačné napätie:	400 V~
Odolnosť žeravým drôtom:	850 °C
Montáž na povrch triedy (SK):	materiály A1 až E
Prevádzková teplota:	-25 °C až +60 °C



400213



Obj. č. (Typ)	Priemer (mm)	Hĺbka (mm)	Vstupné otvory	Farba	Bal. (ks)	Rozmery (mm)				
						A	B/E	C	D	D1
400213 (KUP 68 LP/3 SK)	215	45	6 x ø 21/12 4 x ø 12 4 x ø 21 8 x (10 x 18)	sivá	80	215	60	45	73	68

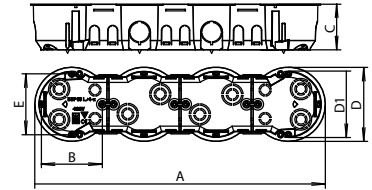
Univerzálna krabica do dutých priečok 4 násobná

- Nové plastové pätky.
- Skrutky s dvojhodým závitom pre rýchlejšiu montáž.
- Hrúbka steny dutej priečky 5 až 30 mm.
- Priemer vrtných otvorov 68 mm.
- Pre inštalácie do viacrámikov.

Vyhovujú normám: STN EN 60670-1
Materiál: PP - samozhášavý 30 s
Menovité izolačné napätie: 400 V~
Odolnosť žeravým drôtom: 850 °C
Montáž na povrch triedy (SK): materiály A1 až E
Prevádzková teplota: -25 °C až +60 °C



400214



Obj. č. (Typ)	Priemer (mm)	Hĺbka (mm)	Vstupné otvory	Farba	Bal. (ks)	Rozmery (mm)				
						A	B/E	C	D	D1
400214 (KUP 68 LP/4 SK)	286	45	8 x ø 21/12 4 x ø 12 6 x ø 21 12 x (10 x 18)	sivá	30	286	60	45	73	68

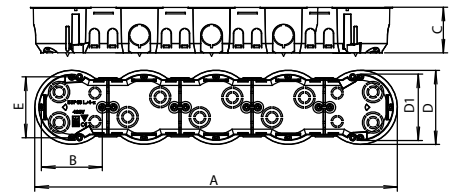
Univerzálna krabica do dutých priečok 5 násobná

- Hrúbka steny dutej priečky 5 až 30 mm.
- Priemer vrtných otvorov 68 mm.
- Pre inštalácie do viacrámikov.

Vyhovujú normám: STN EN 60670-1
Materiál: PP - samozhášavý 30 s
Menovité izolačné napätie: 400 V~
Odolnosť žeravým drôtom: 850 °C
Montáž na povrch triedy (SK): materiály A1 až E
Prevádzková teplota: -25 °C až +60 °C



400215



Obj. č. (Typ)	Priemer (mm)	Hĺbka (mm)	Vstupné otvory	Farba	Bal. (ks)	Rozmery (mm)				
						A	B/E	C	D	D1
400215 (KUP 68 LA/5)	356	45	10 x ø 10/20 6 x ø 20 8 x (15 x 18) 8 x (10 x 18)	sivá	60	356	60	45	73	68

Svorkovnica 4P/3 svorky a 4P/4 svorky

- Na spojenie viacerých káblov v inštalačných krabicích.
- Obj.č. 400250 použitie s krabicami obj. č. 400100, 400101, 400110, 400200, 400501, 400511.
- Obj.č. 400251 použitie s krabicami obj. č. 400120.

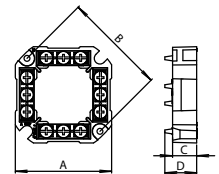
Vyhovujú normám: STN EN 60998-1
STN EN 60998-2-1
Krytie: IP00
Materiál: PA - samozhášavý 30 s odolný proti šíreniu plameňa
Menovité izolačné napätie: 400 V~
Odolnosť žeravým drôtom: 850 °C
Prevádzková teplota: -25 °C až +60 °C



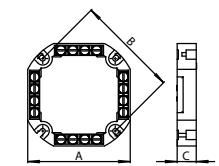
400250



400251



400250



400251

Obj. č. (Typ)	Prierez tuhý vodič (mm ²)	Mostíky / svorky			Farba	Bal. (ks)	Rozmery (mm)			
		L	N	PE			A	B	C	D
400250 (6303-13 P1/S)	4	3/3	1/3		sivá	43	56	60	14	18,5
400251 (6303-15 P/S)	4	3/4	1/4		sivá	60	86	86	16	-

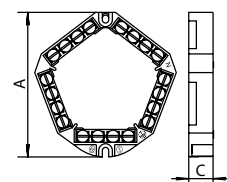
Svorkovnica 5P/4 svorky

- Na spojenie viacerých káblov v inštalačných krabicích.
- Obj.č. 400253 použitie s krabicami obj. č. 400120.

Vyhovujú normám: STN EN 60998-1
STN EN 60998-2-1
Krytie: IP00
Materiál: PA - samozhášavý 30 s odolný proti šíreniu plameňa
Menovité izolačné napätie: 400 V~
Odolnosť žeravým drôtom: 850 °C
Prevádzková teplota: -25 °C až +60 °C



400253



Obj. č. (Typ)	Prierez tuhý vodič (mm ²)	Mostíky / svorky			Farba	Bal. (ks)	Rozmery (mm)	
		L	N	PE			A	C
400253 (6304-15/S)	4	3/4	1/4	1/4	sivá	50	95	16