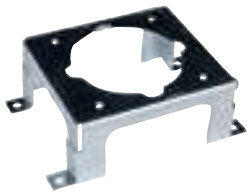


**PN KUZ**

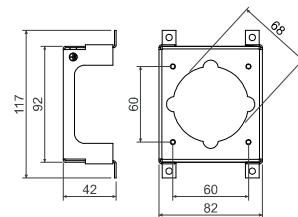
- přístrojový nosič pro třífázové zásuvky

**MAT**

ocel



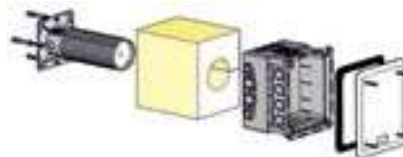
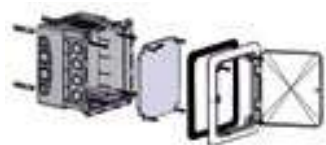
- ▶ Přístrojový nosič pro montáž vestavných zásuvek 400 V (16 A).
- ▶ Instalace pod montážní desku, dodávanou k sestávám KUZ-VO a KUZ-VOI.
- ▶ Obsahuje šroubek M4X6 a vějířovou podložku pro uzemnění.
- ▶ Rozteč pro upevnění zásuvek je 60 mm.
- ▶ Povrchová úprava ZnCr.
- ▶ Při instalaci je nutné odstranit montážní sloupky v krabici KUZ.
- ▶ Vhodné přístroje: SEZ IEN 1653, SEZ IEN 1643. Při nastavené hloubce krabice KUZ min. 105 mm - MENNEKES TYP 1385, BALS TYP 132001, ABB 416RU6.



položka	popis		EAN
PN KUZ_S	baleno po 1 ks do folie	1	8595568923844

**Montáž systému KUZ do zateplení**

**KUZ-V - krabice univerzální do zateplení s víkem**

**KUZ-VI - krabice univerzální do zateplení s tubusem a víkem**

**KUZ-VO - krabice univerzální do zateplení s otevíracím víkem**

**KUZ-VOI - krabice univerzální do zateplení s tubusem a otevíracím víkem**
