

TECHNICKÝ LIST VÝROBKU

L 8 W/840

LUMILUX T5 Short | Lineární zářivky 16 mm, krátké, patice G5



DRUH POUŽITÍ

- Prodejny
- Supermarkety a obchodní domy
- Veřejné budovy

VÝHODY PRODUKTU

- Ideální pro nákladově efektivní kreativní osvětlení a dekorace
- Velmi dobrý světelný tok po celou dobu životnosti zářivky
- Tenká a kompaktní

VLASTNOSTI PRODUKTU

- Dobrý stupeň podání barev: 1B (R_a : 80 – 89)
- Průměrná životnost: až 10 000 h (s EP QUICKTRONIC)



TECHNICKÉ ÚDAJE

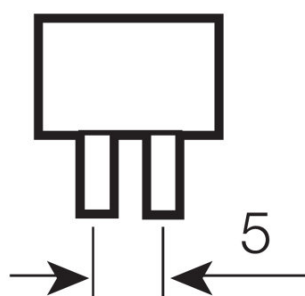
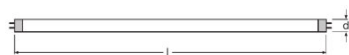
Parametry

Měrný výkon (ECG 25 °C)	Bude objasněno příslušným úřadem nebo standardizační organizací
Jmenovitý příkon	7,10 W
Jmenovitý výkon	8,00 W

Fotometrické údaje

Účinnost (standardní podmínky)	61 lm/W
Index podání barev Ra	≥80
Měřený světelný tok	430 lm
Světelný tok při 25 °C	430 lm
Barva světla	840
Jmenovitá teplota barvy	4000 K
Jmenovitý světelný tok	430 lm
Barva světla (označení)	LUMILUX studená bílá
Pokles světelného toku při 2.000 h	0,90
Pokles světelného toku při 4.000 h	0,84
Pokles světelného toku při 6.000 h	0,79
Pokles světelného toku při 8.000 h	0,75
Teplota chromatičnosti	4000 K
Světelný tok	430 lm
Index podání barev Ra	≥80

Rozměry & váha



Průměr trubice	16 mm
Délka	288,0 mm
Délka s patičí bez konektorů	288,00 mm
Průměr	16,0 mm
Maximální průměr	16,0 mm

Teploty a provozní podmínky

Maximum světelného toku při	35,0 °C
-----------------------------	---------

Životnost

Střední doba života	10000 h ¹⁾
Výpadkovost při 2.000 h	0,99
Výpadkovost při 4.000 h	0,99
Výpadkovost při 6.000 h	0,95
Výpadkovost při 8.000 h	0,81
LLMF/LSF při provozu na	HF
Měřená životnost	10000 h
Jmenovitá životnost	10000 h

¹⁾ S KP/LLCG (konvenčním předřadníkem / nízkoztrátovým předřadníkem)

Další údaje o produktu

Patice	G5
Obsah rtuti	2,5 mg
Likvidace dle směrnice o elektro-odpadu	Ano

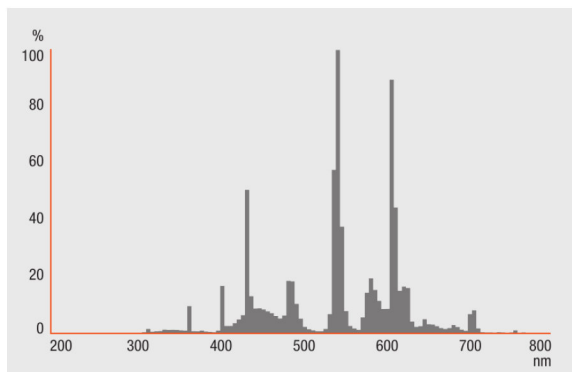
Vlastnosti

Vhodné do interiéru	Ano
---------------------	-----

Certifikáty & standardy

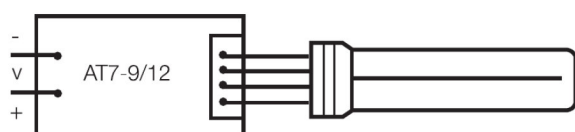
Třída energetické účinnosti	A
Spotřeba energie	8 kWh/1000h

Rozložení světla



Spectral power distribution

Schéma zapojení



Wiring diagram

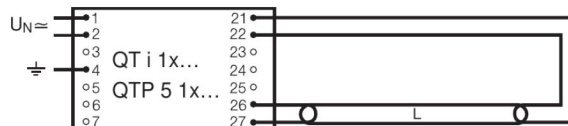


Die Zuleitungen 3 und 4 sollen so kurz wie möglich sein

Wiring diagram

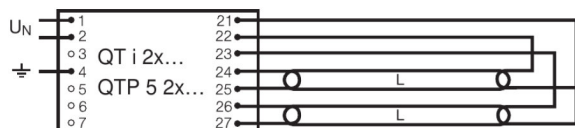


Die Zuleitungen 3 und 4 sollen so kurz wie möglich sein



Wiring diagram

Wiring diagram



Wiring diagram

SYSTÉMOVÁ ZÁRUKA

Záruka OSRAM System+ v kombinaci s EP OSRAM

BEZPEČNOSTNÍ POKYNY

V případě prasknutí světelného zdroje: www.ledvance.cz/rtut

LOGISTICKÉ ÚDAJE

Kód výrobku	Jednotka balení (kusy/jednotku)	Rozměry (délka x šířka x výška)	Hrubá hmotnost	Objem
4050300241623	Sleeves 1	303 mm x 19 mm x 22 mm	36,00 g	0.13 dm ³
4050300241630	Shipping carton box 25	320 mm x 119 mm x 105 mm	973,10 g	4.00 dm ³

Zmíněný produktový kód udává nejmenší jednotku množství, kterou lze objednat. Jednotka balení může obsahovat jeden nebo více samostatných produktů. Při objednávání zadávejte jednotky balení nebo násobky jednotek balení.

VYLOUČENÍ ODPOVĚDNOSTI

Změny bez předchozího upozornění vyhrazeny. Chyby a opomenutí vyhrazeny. Vždy se ujistěte, že používáte nejnovější vydání.