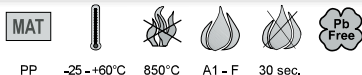
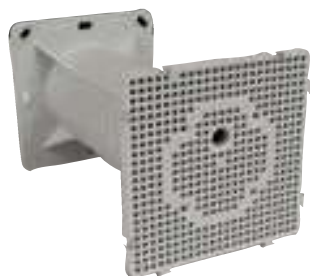




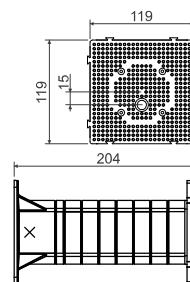
MDZ

- montážní deska do zateplení



PP -25 - +60°C 850°C A1 - F 30 sec.

- ▶ Pro instalaci elektrických zařízení (venkovní světla, pohybová čidla, zásuvky 400 V apod) na zateplené fasády budov tloušťky 50 - 200 mm.
- ▶ Eliminuje vytváření tepelných mostů.
- ▶ Zatížení 40 N ve vzdálenosti 180 mm od stěny.
- ▶ Možnost vytvoření libovolně velké plochy při použití více montážních desek.
- ▶ Součástí balení jsou kvalitní hmoždinky a vruty pro montáž.
- ▶ Pro montážní desku jsou vhodné vruty o průměru 4 až 5 mm.
- ▶ Robustní konstrukce.
- ▶ Montážní video na www.kopos.cz.



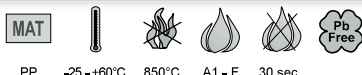
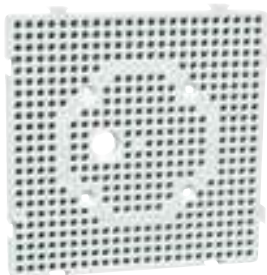
| položka | popis | | EAN |
|---------|--|---|---------------|
| MDZ_KB | jednotlivé montážní desky jsou baleny v samostatných kartonech | 1 | 8595057698505 |

▶ - montážní video



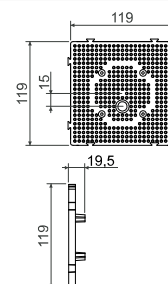
ND MDZ

- náhradní díl montážní desky do zateplení



PP -25 - +60°C 850°C A1 - F 30 sec.

- ▶ Náhradní díl montážní desky do zateplení je samostatná deska, která se běžně dodává v setu MDZ.
- ▶ Desku je nutné použít pouze v kombinaci s nosným tubusem v obvyklém montážním postupu.
- ▶ Samostatné použití náhradního dílu, bez nosného tubusu není možné.
- ▶ Součástí náhradního dílu jsou čtyři samořezné šrouby pro přichycení desky k tubusu.



| položka | popis | | EAN |
|-----------|--|---|---------------|
| ND MDZ_KB | jednotlivé desky baleny ve smrštitelné fólii, narovnané v kartonu po 30 ks | 1 | 8595568925282 |

