

# TECHNICKÝ LIST VÝROBKU

## HO 24 W/840

LUMILUX T5 HO | Lineární zářivky 16 mm, vysoký světelný tok, patice G5



### DRUH POUŽITÍ

- Průmysl
- Veřejné budovy
- Kanceláře
- Tunely, podchody
- Parkoviště
- Venkovní použití pouze ve vhodných svítidlech

### VÝHODY PRODUKTU

- Vynikající světelný tok
- Až o 20 % úspornější než LUMILUX T8
- Až o 50 % menší objem než srovnatelné zářivky T8

### VLASTNOSTI PRODUKTU

- Velmi dobrý světelný tok: 90 % po celou dobu životnosti světelného zdroje
- Dlouhá průměrná životnost: až 24 000 h (s EP QUICKTRONIC)
- Dobrý stupeň podání barev: 1B ( $R_a$ : 80 – 89)
- Stmívatelné



## TECHNICKÉ ÚDAJE

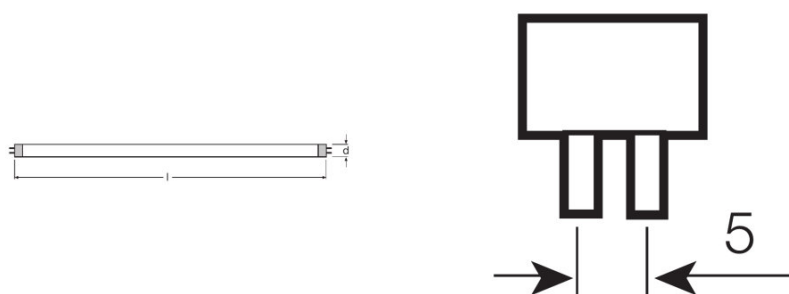
## Parametry

Jmenovité napětí	77 V
Měrný výkon (ECG 25 °C)	73 lm/W
Jmenovitý příkon	22,50 W
Jmenovitý výkon	24,00 W

## Fotometrické údaje

Index podání barev Ra	≥80
Měřený světelný tok	1750 lm
Světelný tok při 25 °C	1750 lm
Světelný tok při 35 °C	2000 lm
Barva světla	840
Jmenovitá teplota barvy	4000 K
Jmenovitý světelný tok	1750 lm
Barva světla (označení)	LUMILUX studená bílá
Pokles světelného toku při 2.000 h	0,95
Pokles světelného toku při 4.000 h	0,93
Pokles světelného toku při 6.000 h	0,92
Pokles světelného toku při 8.000 h	0,90
Pokles světelného toku při 12.000 h	0,90
Pokles světelného toku při 16.000 h	0,90
Pokles světelného toku při 20.000 h	0,89
Teplota chromatičnosti	4000 K
Světelný tok	1750 lm
Index podání barev Ra	≥80

## Rozměry &amp; váha



Průměr trubice	16 mm
----------------	-------

<b>Délka</b>	549,0 mm
<b>Délka s patičí bez konektorů</b>	549,00 mm
<b>Průměr</b>	16,0 mm
<b>Maximální průměr</b>	16,0 mm

## Teploty a provozní podmínky

<b>Maximum světelného toku při</b>	35,0 °C
------------------------------------	---------

## Životnost

<b>Servisní životnost</b>	19000 h <sup>1)</sup>
<b>Střední doba života</b>	24000 h <sup>1)</sup>
<b>Výpadkovost při 2.000 h</b>	0,99
<b>Výpadkovost při 4.000 h</b>	0,99
<b>Výpadkovost při 6.000 h</b>	0,99
<b>Výpadkovost při 8.000 h</b>	0,99
<b>Výpadkovost při 12.000 h</b>	0,99
<b>Výpadkovost při 16.000 h</b>	0,97
<b>Výpadkovost při 20.000 h</b>	0,85
<b>LLMF/LSF při provozu na</b>	HF
<b>Měřená životnost</b>	24000 h
<b>Jmenovitá životnost</b>	24000 h

<sup>1)</sup> S předeřtým EP

## Další údaje o produktu

<b>Patice</b>	G5
<b>Obsah rtuti</b>	1,7 mg
<b>Likvidace dle směrnice o elektro-odpadu</b>	Ano
<b>Produktová poznámka</b>	Vhodné pouze pro provoz s EP/Světelný zdroj konstruovaný pro vnitřní teploty svítidla 30...40 °C; optimální světelný tok při 35 °C

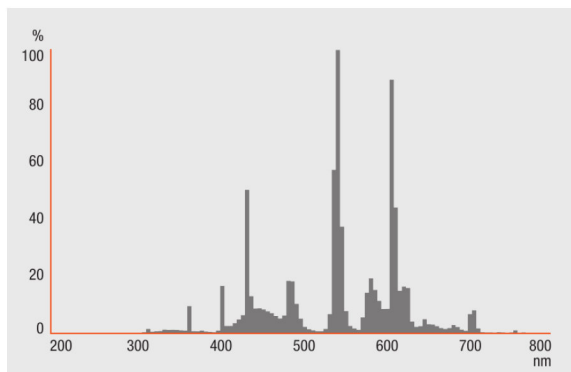
## Vlastnosti

<b>Stmívatelnost</b>	Ano
<b>Vhodné do interiéru</b>	Ano

## Certifikáty &amp; standardy

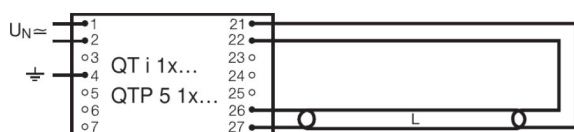
<b>Třída energetické účinnosti</b>	A
<b>Spotřeba energie</b>	25 kWh/1000h

Rozložení světla

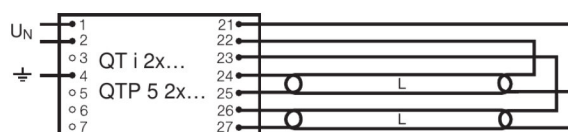


Spectral power distribution

Schéma zapojení



Wiring diagram



Wiring diagram

---

**SYSTÉMOVÁ ZÁRUKA**

Záruka OSRAM System+ v kombinaci s EP OSRAM

---

**BEZPEČNOSTNÍ POKYNY**

V případě prasknutí světelného zdroje: [www.ledvance.cz/rtut](http://www.ledvance.cz/rtut)

---

**LOGISTICKÉ ÚDAJE**

Kód výrobku	Jednotka balení (kusy/jednotku)	Rozměry (délka x šířka x výška)	Hrubá hmotnost	Objem
4050300453477	Unpacked 1	558 mm x 14 mm x 17 mm	56,67 g	0.13 dm <sup>3</sup>
4050300453484	Shipping carton box 40	594 mm x 199 mm x 87 mm	2151,00 g	10.28 dm <sup>3</sup>
4050300591643	Sleeves 1	570 mm x 19 mm x 21 mm	61,00 g	0.23 dm <sup>3</sup>
4050300591650	Shipping carton box 20	582 mm x 83 mm x 104 mm	1351,00 g	5.02 dm <sup>3</sup>

---

Zmíněný produktový kód udává nejmenší jednotku množství, kterou lze objednat. Jednotka balení může obsahovat jeden nebo více samostatných produktů. Při objednávání zadávejte jednotky balení nebo násobky jednotek balení.

---

**REFERENCE / ODKAZY**

Pro další informace o systémové záruce a záručních podmínkách navštivte

▶ [www.ledvance.com/system-guarantee](http://www.ledvance.com/system-guarantee)

---

**VYLOUČENÍ ODPOVĚDNOSTI**

Změny bez předchozího upozornění vyhrazeny. Chyby a opomenutí vyhrazeny. Vždy se ujistěte, že používáte nejnovější vydání.

---

## LUMILUX T5 HO | Lineární zářivky 16 mm, vysoký světelný tok, patice G5

Název výrobku	Název výrobku – EP	EAN	Jmenovitý proud	Ztráta výkonu	Světelný tok při 35 °C	Počet kusů v balení
HO 24 W/840	QT-ECO 1x18-24/220-240 L		0.15 A	20.00 W	1600 lm	1
	QT-ECO 1x18-24/220-240 S	4050300638560	0.15 A	20.00 W	1600 lm	1
	QT-FIT 5/8 1x18-39	4008321873927	0.13 A	28.00 W	1750 lm	1
	QT-FIT 5/8 2x18-39	4008321873903	0.24 A	53.00 W	1750 lm	2
	QTi 1x14/24/21/39 GII	4008321383334	0.12 A	26.00 W	1750 lm	1
	QTi 1x14/24 DIM	4050300870922	0.11 A	26.00 W	1750 lm	1
	QTi 2x14/24/21/39 GII	4008321383396	0.23 A	50.00 W	1750 lm	2
	QTi 2x14/24 DIM	4050300870946	0.22 A	50.00 W	1750 lm	2
	QTi 3x14/24 DIM	4008321069719	0.32 A	74.00 W	1750 lm	3
	QTi 4x14/24 DIM	4008321069993	0.43 A	98.00 W	1750 lm	4
	QTi DALI 1x14/24 DIM	4050300870380	0.11 A	25.30 W	1750 lm	1
	QTi DALI 2x14/24 DIM	4050300870861	0.22 A	49.30 W	1750 lm	2
	QTi DALI 3x14/24 DIM	4008321069955	0.32 A	73.40 W	1750 lm	3
	QTi DALI 4x14/24 DIM	4008321070036	0.43 A	97.60 W	1750 lm	4
	QT-M 2x26-42/220-240 S	4008321110022	0.23 A	54.00 W	1750 lm	2
	QTP-M 1x26-42	4008321329134	0.12 A	25.00 W	1750 lm	1
	QTP-M 2x26-32	4008321329158	0.23 A	49.00 W	1750 lm	2
	QTP-OPTIMAL 1x18-40	4008321873743	0.13 A	28.00 W	1750 lm	1
	QTP-OPTIMAL 2x18-40	4008321873767	0.24 A	52.00 W	1750 lm	2