

# TECHNICKÝ LIST VÝROBKU

## HE 28 W/840

LUMILUX T5 HE | Lineární zářivky 16 mm, vysoká účinnost, patice G5



### DRUH POUŽITÍ

- Veřejné budovy
- Kanceláře
- Prodejny
- Supermarkety a obchodní domy
- Průmysl
- Venkovní použití pouze ve vhodných svítidlech

### VÝHODY PRODUKTU

- Dobrá hospodárnost a efektivnost
- Až o 20 % úspornější než LUMILUX T8
- Až o 50 % menší objem než srovnatelné zářivky T8

### VLASTNOSTI PRODUKTU

- Světelná účinnost: až 104 lm/W
- Velmi dobrý světelný tok: 90 % po celou dobu životnosti světelného zdroje
- Dlouhá průměrná životnost: až 24 000 h (s EP QUICKTRONIC)
- Dobrý stupeň podání barev: 1B ( $R_a$ : 80 – 89)
- Stmívatelné



## TECHNICKÉ ÚDAJE

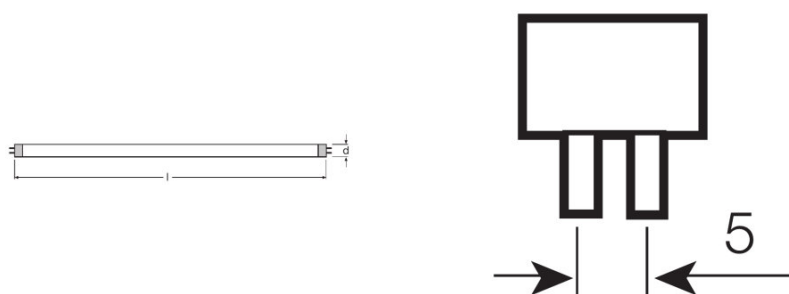
## Parametry

Jmenovité napětí	220 V
Měrný výkon (ECG 25 °C)	93 lm/W
Jmenovitý příkon	27,90 W
Jmenovitý výkon	28,00 W

## Fotometrické údaje

Index podání barev Ra	≥80
Měřený světelný tok	2600 lm
Světelný tok při 25 °C	2600 lm
Světelný tok při 35 °C	2900 lm
Barva světla	840
Jmenovitá teplota barvy	4000 K
Jmenovitý světelný tok	2600 lm
Barva světla (označení)	LUMILUX studená bílá
Pokles světelného toku při 2.000 h	0,95
Pokles světelného toku při 4.000 h	0,93
Pokles světelného toku při 6.000 h	0,92
Pokles světelného toku při 8.000 h	0,90
Pokles světelného toku při 12.000 h	0,90
Pokles světelného toku při 16.000 h	0,89
Pokles světelného toku při 20.000 h	0,89
Teplota chromatičnosti	4000 K
Světelný tok	2600 lm
Index podání barev Ra	≥80

## Rozměry &amp; váha



Průměr trubice	16 mm
----------------	-------

<b>Délka</b>	1149 mm
<b>Délka s patičí bez konektorů</b>	1149,00 mm
<b>Průměr</b>	16,0 mm
<b>Maximální průměr</b>	16,0 mm

### Teploty a provozní podmínky

<b>Maximum světelného toku při</b>	35,0 °C
------------------------------------	---------

### Životnost

<b>Servisní životnost</b>	19000 h <sup>1)</sup>
<b>Střední doba života</b>	24000 h <sup>1)</sup>
<b>Výpadkovost při 2.000 h</b>	0,99
<b>Výpadkovost při 4.000 h</b>	0,99
<b>Výpadkovost při 6.000 h</b>	0,99
<b>Výpadkovost při 8.000 h</b>	0,99
<b>Výpadkovost při 12.000 h</b>	0,99
<b>Výpadkovost při 16.000 h</b>	0,97
<b>Výpadkovost při 20.000 h</b>	0,85
<b>LLMF/LSF při provozu na</b>	HF
<b>Měřená životnost</b>	24000 h
<b>Jmenovitá životnost</b>	24000 h

<sup>1)</sup> S předeřhřátým EP

### Další údaje o produktu

<b>Patice</b>	G5
<b>Obsah rtuti</b>	1,5 mg
<b>Likvidace dle směrnice o elektro-odpadu</b>	Ano
<b>Produktová poznámka</b>	Vhodné pouze pro provoz s EP/Světelný zdroj konstruovaný pro vnitřní teploty svítidla 30...40 °C; optimální světelný tok při 35 °C

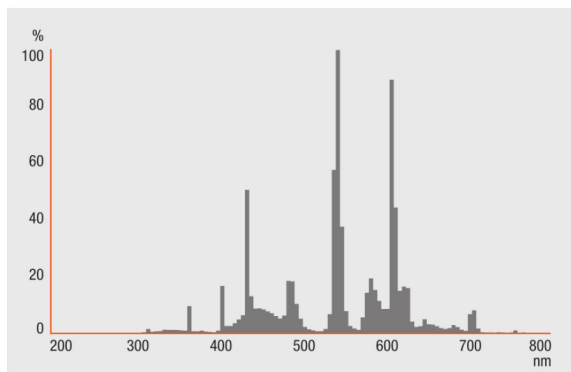
### Vlastnosti

<b>Stmívatelnost</b>	Ano
<b>Vhodné do interiéru</b>	Ano

### Certifikáty & standardy

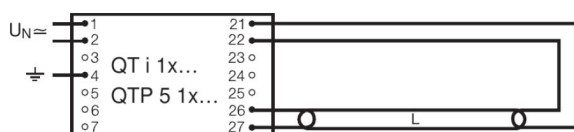
<b>Třída energetické účinnosti</b>	A+
<b>Spotřeba energie</b>	31 kWh/1000h

Rozložení světla

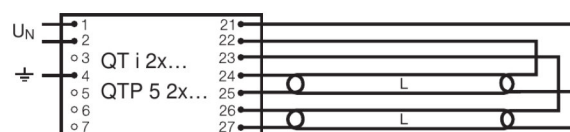


Spectral power distribution

Schéma zapojení



Wiring diagram



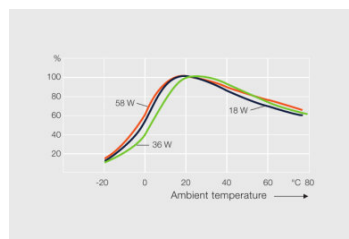
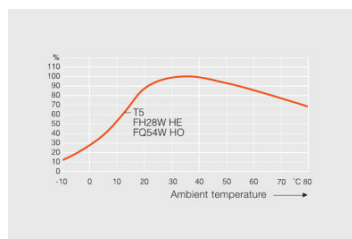
Wiring diagram

## SYSTÉMOVÁ ZÁRUKA

Záruka OSRAM System+ v kombinaci s EP OSRAM

## BEZPEČNOSTNÍ POKYNY

V případě prasknutí světelného zdroje: [www.ledvance.cz/rtut](http://www.ledvance.cz/rtut)



Others graphics

Others graphics

## LOGISTICKÉ ÚDAJE

Kód výrobku	Jednotka balení (kusy/jednotku)	Rozměry (délka x šířka x výška)	Hrubá hmotnost	Objem
4050300464725	Unpacked 1	1160 mm x 16 mm x 18 mm	107,36 g	0.33 dm <sup>3</sup>
4050300464732	Shipping carton box 40	1194 mm x 199 mm x 87 mm	4222,00 g	20.67 dm <sup>3</sup>
4050300591421	Sleeves 1	1170 mm x 20 mm x 22 mm	127,00 g	0.51 dm <sup>3</sup>
4050300591438	Shipping carton box 20	1182 mm x 83 mm x 104 mm	2712,50 g	10.20 dm <sup>3</sup>

Zmíněný produktový kód udává nejmenší jednotku množství, kterou lze objednat. Jednotka balení může obsahovat jeden nebo více samostatných produktů. Při objednávání zadávejte jednotky balení nebo násobky jednotek balení.

## REFERENCE / ODKAZY

Pro další informace o systémové záruce a záručních podmínkách navštivte

▶ [www.ledvance.com/system-guarantee](http://www.ledvance.com/system-guarantee)

## VYLOUČENÍ ODPOVĚDNOSTI

Změny bez předchozího upozornění vyhrazeny. Chyby a opomenutí vyhrazeny. Vždy se ujistěte, že používáte nejnovější vydání.

## LUMILUX T5 HE | Lineární zářivky 16 mm, vysoká účinnost, patice G5

Název výrobku	Název výrobku – EP	EAN	Jmenovitý proud	Ztráta výkonu	Světelný tok při 35 °C	Počet kusů v balení
HE 28 W/840	QT-FIT 5 1x14-35	4008321971234	0.14 A	31.00 W	2600 lm	1
	QT-FIT 5 2x14-35	4008321971258	0.26 A	63.00 W	2600 lm	2
	QTi 1x14/24/21/39 GII	4008321383334	0.15 A	33.00 W	2700 lm	1
	QTi 1x28/54/35/49 GII	4008321383358	0.15 A	32.00 W	2600 lm	1
	QTi 1x28/54 DIM	4050300870588	0.14 A	30.10 W	2600 lm	1
	QTi 1x35/49/80 GII	4008321383372	0.15 A	33.00 W	2700 lm	1
	QTi 2x14/24/21/39 GII	4008321383396	0.29 A	63.00 W	2650 lm	2
	QTi 2x28/54/35/49 GII	4008321383419	0.28 A	61.00 W	2600 lm	2
	QTi 2x28/54 DIM	4050300870717	0.27 A	60.20 W	2600 lm	2
	QTi 2x35/49/80 GII	4008321658951	0.30 A	63.00 W	2650 lm	2
	QTi DALI 1x28/54 DIM	4050300870809	0.14 A	30.10 W	2600 lm	1
	QTi DALI 2x28/54 DIM	4050300870502	0.27 A	60.20 W	2600 lm	2
	QTP5 1x14-35	4008321329035	0.14 A	31.00 W	2600 lm	1
	QTP5 2x14-35	4008321329073	0.26 A	60.00 W	2600 lm	2