

## Modulární přístroje





## PŘEHLED PROVEDENÍ

### Instalační stykače a relé, impulzní relé spínají v závislosti na přivedeném napětí nebo impulzu



strana F4



strana F17



strana F19



strana F27

Typ	RSI	RPI	MIG	MIR
$I_{th}, I_e$	20, 25, 32, 40, 63 A	8, 16 A	20, 32, 63 A	16 A
Řazení kontaktů	10, 11, 20, 02, 40, 31, 04	001, 002, 003	10, 11, 20, 40, 31	001
Provedení	mechanické	elektronické	mechanické	elektronické
Ovládání	elektrické + manuální	elektrické	elektrické + manuální	elektrické
Hlučnost	standardní/tiché	extra tiché	tiché	extra tiché
Max. spínaný výkon <sup>1)</sup> každého kontaktu pro přístroje s nejvyšší hodnotou $I_{th}$ :				
AC-1 (např. bojler, akumulární kamna a nádrže)	13,3 kW / 230 V	3,7 kW / 230 V	13,8 kW / 230 V	3,7 kW / 230 V
AC-5a (např. paralelně kompenzované zářivky)	5 kVA / 230 V	0,4 kVA / 230 V	5 kVA / 230 V	0,4 kVA / 230 V
AC-5b (např. žárovky)	5 kW / 230 V	1 kW / 230 V	7 kW / 230 V	0,5 kW / 230 V

<sup>1)</sup> Kompletní informace naleznete u jednotlivých produktů.

### Multifunkční časová relé, schodišťové spínače spínají podle nastavené funkce a času



strana F31



strana F31



strana F31



strana F41

Typ	MCR-MA	MCR-MB	MCR-TK	MQD
Jmenovité napětí $U_c$	AC/DC 12 - 230 V	AC/DC 12 - 230 V	AC/DC 12 - 230 V	AC 230 V
Řazení kontaktů	001, 003	001, 003	001	100
Pracovní napětí kontaktu	AC 250 V	AC 250 V	AC 250 V	AC 250 V
Pracovní proud kontaktu	8 A	8 A	8 A	16 A
Nastavení času	0,1 s ÷ 100 h	0,1 s ÷ 100 h	0,1 s ÷ 10 dní	0,5 ÷ 10 min
<b>Funkce</b>	<b>Časové relé</b>	<b>Časové relé</b>	<b>Taktovací relé</b>	<b>Schodišťový spínač</b>
	- 9 funkcí	- 18 funkcí	- nastavitelná střída	- prodloužení nastaveného času (při startu časování) - následné prodloužení doby sepnutí (v průběhu časování) - předčasné zhasnutí

## INSTALAČNÍ STYKAČE RSI



RSI-20-20-A230



RSI-25-40-A230



RSI-32-20-A230



RSI-40-40-A230



RSI-63-40-A230

### Instalační stykače AC

- Ke spínání elektrických obvodů přivedením ovládacího napětí na cívku.
- K ovládání spotřebičů do 63 A - elektrických kotlů, přímotopných konvektorů, bojlerů, akumulacních kamen a také světelných obvodů.
- Ovládací napětí: AC 24 V, AC 230 V.
- Vizualní indikace při zapnutí.

### Instalační stykače 20 A

Řazení kontaktů <sup>1)</sup>	Jmenovité ovládací napětí U <sub>c</sub>	Typ	Objednací kód	Počet modulů	Hmotnost [kg]	Balení [ks]
10	AC 230 V	<b>RSI-20-10-A230</b>	OEZ:36609	1	0,130	1
20	AC 230 V	<b>RSI-20-20-A230</b>	OEZ:36610	1	0,130	1
	AC 24 V	<b>RSI-20-20-A024</b>	OEZ:36614	1	0,130	1
11	AC 230 V	<b>RSI-20-11-A230</b>	OEZ:36611	1	0,130	1
	AC 24 V	<b>RSI-20-11-A024</b>	OEZ:36615	1	0,130	1
02	AC 230 V	<b>RSI-20-02-A230</b>	OEZ:36612	1	0,130	1
	AC 24 V	<b>RSI-20-02-A024</b>	OEZ:36616	1	0,130	1

<sup>1)</sup> Každá číslice postupně udává počet kontaktů zapínacích a rozpínacích.

### Instalační stykače 25 A

Řazení kontaktů <sup>1)</sup>	Jmenovité ovládací napětí U <sub>c</sub>	Typ	Objednací kód	Počet modulů	Hmotnost [kg]	Balení [ks]
40	AC 230 V	<b>RSI-25-40-A230</b>	OEZ:36617	2	0,230	1
	AC 24 V	<b>RSI-25-40-A024</b>	OEZ:36621	2	0,230	1
31	AC 230 V	<b>RSI-25-31-A230</b>	OEZ:36618	2	0,230	1
	AC 24 V	<b>RSI-25-31-A024</b>	OEZ:36622	2	0,230	1
04	AC 230 V	<b>RSI-25-04-A230</b>	OEZ:36620	2	0,230	1

<sup>1)</sup> Každá číslice postupně udává počet kontaktů zapínacích a rozpínacích.

### Instalační stykače 32 A

Řazení kontaktů <sup>1)</sup>	Jmenovité ovládací napětí U <sub>c</sub>	Typ	Objednací kód	Počet modulů	Hmotnost [kg]	Balení [ks]
20	AC 230 V	<b>RSI-32-20-A230</b>	OEZ:43273	1	0,130	1
11	AC 230 V	<b>RSI-32-11-A230</b>	OEZ:43274	1	0,130	1
02	AC 230 V	<b>RSI-32-02-A230</b>	OEZ:43275	1	0,130	1
40	AC 230 V	<b>RSI-32-40-A230</b>	OEZ:43276	2	0,260	1
31	AC 230 V	<b>RSI-32-31-A230</b>	OEZ:43277	2	0,260	1
04	AC 230 V	<b>RSI-32-04-A230</b>	OEZ:43278	2	0,260	1

<sup>1)</sup> Každá číslice postupně udává počet kontaktů zapínacích a rozpínacích.

### Instalační stykače 40 A

Řazení kontaktů <sup>1)</sup>	Jmenovité ovládací napětí U <sub>c</sub>	Typ	Objednací kód	Počet modulů	Hmotnost [kg]	Balení [ks]
40	AC 230 V	<b>RSI-40-40-A230</b>	OEZ:36625	3	0,380	1
	AC 24 V	<b>RSI-40-40-A024</b>	OEZ:36629	3	0,380	1
31	AC 230 V	<b>RSI-40-31-A230</b>	OEZ:36626	3	0,380	1
	AC 24 V	<b>RSI-40-31-A024</b>	OEZ:36630	3	0,380	1
04	AC 230 V	<b>RSI-40-04-A230</b>	OEZ:36628	3	0,380	1

<sup>1)</sup> Každá číslice postupně udává počet kontaktů zapínacích a rozpínacích.

### Instalační stykače 63 A

Řazení kontaktů <sup>1)</sup>	Jmenovité ovládací napětí U <sub>c</sub>	Typ	Objednací kód	Počet modulů	Hmotnost [kg]	Balení [ks]
40	AC 230 V	<b>RSI-63-40-A230</b>	OEZ:36633	3	0,380	1
	AC 24 V	<b>RSI-63-40-A024</b>	OEZ:36637	3	0,380	1
31	AC 230 V	<b>RSI-63-31-A230</b>	OEZ:36634	3	0,380	1
	AC 24 V	<b>RSI-63-31-A024</b>	OEZ:36638	3	0,380	1
04	AC 230 V	<b>RSI-63-04-A230</b>	OEZ:36636	3	0,380	1

<sup>1)</sup> Každá číslice postupně udává počet kontaktů zapínacích a rozpínacích.

## INSTALAČNÍ STYKAČE RSI



RSI-20-A230-M



RSI-25-A230-M



RSI-40-A230-M

### Instalační stykače AC s manuálním ovládáním

- Ke spínání elektrických obvodů přivedením ovládacího napětí na cívku.
- K ovládání spotřebičů do 63 A - elektrických kotlů, přímotopných konvektorů, bojlerů, akumulacních kamen a také světelných obvodů.
- Ovládací napětí: AC 24 V, AC 230 V.
- Vizualní indikace při zapnutí.
- Jsou vybaveny přepínačem se třemi polohami:
  - poloha „AUTO“ - běžná funkce stykače
  - poloha „I“ - stykač v poloze sepnuto, po přivedení napájecího napětí stykač přechází automaticky do polohy AUTO
  - poloha „0“ - přeruší se obvod cívky stykače.

### Instalační stykače 20 A

Řazení kontaktů <sup>1)</sup>	Jmenovité ovládací napětí U <sub>c</sub>	Typ	Objednací kód	Počet modulů	Hmotnost [kg]	Balení [ks]
20	AC 230 V	<b>RSI-20-20-A230-M</b>	OEZ:36641	1	0,135	1
	AC 24 V	<b>RSI-20-20-A024-M</b>	OEZ:36643	1	0,135	1
11	AC 230 V	<b>RSI-20-11-A230-M</b>	OEZ:36642	1	0,135	1
	AC 24 V	<b>RSI-20-11-A024-M</b>	OEZ:36644	1	0,135	1

<sup>1)</sup> Každá číslice postupně udává počet kontaktů zapínacích a rozpínacích.

### Instalační stykače 25 A

Řazení kontaktů <sup>1)</sup>	Jmenovité ovládací napětí U <sub>c</sub>	Typ	Objednací kód	Počet modulů	Hmotnost [kg]	Balení [ks]
40	AC 230 V	<b>RSI-25-40-A230-M</b>	OEZ:36645	2	0,235	1
	AC 24 V	<b>RSI-25-40-A024-M</b>	OEZ:36647	2	0,235	1
31	AC 230 V	<b>RSI-25-31-A230-M</b>	OEZ:36646	2	0,235	1
	AC 24 V	<b>RSI-25-31-A024-M</b>	OEZ:36648	2	0,235	1

<sup>1)</sup> Každá číslice postupně udává počet kontaktů zapínacích a rozpínacích.

### Instalační stykače 40 A

Řazení kontaktů <sup>1)</sup>	Jmenovité ovládací napětí U <sub>c</sub>	Typ	Objednací kód	Počet modulů	Hmotnost [kg]	Balení [ks]
40	AC 230 V	<b>RSI-40-40-A230-M</b>	OEZ:36649	3	0,390	1
	AC 24 V	<b>RSI-40-40-A024-M</b>	OEZ:36651	3	0,390	1
31	AC 230 V	<b>RSI-40-31-A230-M</b>	OEZ:36650	3	0,390	1
	AC 24 V	<b>RSI-40-31-A024-M</b>	OEZ:36652	3	0,390	1

<sup>1)</sup> Každá číslice postupně udává počet kontaktů zapínacích a rozpínacích.

### Instalační stykače 63 A

Řazení kontaktů <sup>1)</sup>	Jmenovité ovládací napětí U <sub>c</sub>	Typ	Objednací kód	Počet modulů	Hmotnost [kg]	Balení [ks]
40	AC 230 V	<b>RSI-63-40-A230-M</b>	OEZ:36653	3	0,390	1

<sup>1)</sup> Každá číslice postupně udává počet kontaktů zapínacích a rozpínacích.

## INSTALAČNÍ STYKAČE RSI



RSI-20-X230



RSI-25-40-X230



RSI-32-20-X230



RSI-40-40-X230



RSI-63-40-X230

### Instalační stykače AC/DC

- Ke spínání elektrických obvodů přivedením ovládacího napětí na cívku.
- K ovládání spotřebičů do 63 A - elektrických kotlů, přímotopných konvektorů, bojlerů, akumulacních kamen a také světelných obvodů.
- Ovládací napětí: AC/DC 24 V, AC/DC 230 V.
- Vizualní indikace při zapnutí.
- V sepnutém stavu nevydávají „brum“.

### Instalační stykače 20 A

Řazení kontaktů <sup>1)</sup>	Jmenovité ovládací napětí $U_c$	Typ	Objednací kód	Počet modulů	Hmotnost [kg]	Balení [ks]
10	AC/DC 230 V	<b>RSI-20-10-X230</b>	OEZ:43104	1	0,130	1
20	AC/DC 230 V	<b>RSI-20-20-X230</b>	OEZ:43105	1	0,130	1
	AC/DC 24 V	<b>RSI-20-20-X024</b>	OEZ:43106	1	0,130	1
11	AC/DC 230 V	<b>RSI-20-11-X230</b>	OEZ:43107	1	0,130	1
	AC/DC 24 V	<b>RSI-20-11-X024</b>	OEZ:43108	1	0,130	1
02	AC/DC 230 V	<b>RSI-20-02-X230</b>	OEZ:43109	1	0,130	1
	AC/DC 24 V	<b>RSI-20-02-X024</b>	OEZ:43110	1	0,130	1

<sup>1)</sup> Každá číslice postupně udává počet kontaktů zapínacích a rozpínacích.

### Instalační stykače 25 A

Řazení kontaktů <sup>1)</sup>	Jmenovité ovládací napětí $U_c$	Typ	Objednací kód	Počet modulů	Hmotnost [kg]	Balení [ks]
40	AC/DC 230 V	<b>RSI-25-40-X230</b>	OEZ:43115	2	0,240	1
	AC/DC 24 V	<b>RSI-25-40-X024</b>	OEZ:43116	2	0,240	1
31	AC/DC 230 V	<b>RSI-25-31-X230</b>	OEZ:43117	2	0,240	1
	AC/DC 24 V	<b>RSI-25-31-X024</b>	OEZ:43118	2	0,240	1
04	AC/DC 230 V	<b>RSI-25-04-X230</b>	OEZ:43119	2	0,240	1

<sup>1)</sup> Každá číslice postupně udává počet kontaktů zapínacích a rozpínacích.

### Instalační stykače 32 A

Řazení kontaktů <sup>1)</sup>	Jmenovité ovládací napětí $U_c$	Typ	Objednací kód	Počet modulů	Hmotnost [kg]	Balení [ks]
20	AC/DC 230 V	<b>RSI-32-20-X230</b>	OEZ:43121	1	0,130	1
11	AC/DC 230 V	<b>RSI-32-11-X230</b>	OEZ:43122	1	0,130	1
02	AC/DC 230 V	<b>RSI-32-02-X230</b>	OEZ:43123	1	0,130	1
40	AC/DC 230 V	<b>RSI-32-40-X230</b>	OEZ:43124	2	0,260	1
31	AC/DC 230 V	<b>RSI-32-31-X230</b>	OEZ:43125	2	0,260	1
04	AC/DC 230 V	<b>RSI-32-04-X230</b>	OEZ:43126	2	0,260	1

<sup>1)</sup> Každá číslice postupně udává počet kontaktů zapínacích a rozpínacích.

### Instalační stykače 40 A

Řazení kontaktů <sup>1)</sup>	Jmenovité ovládací napětí $U_c$	Typ	Objednací kód	Počet modulů	Hmotnost [kg]	Balení [ks]
40	AC/DC 230 V	<b>RSI-40-40-X230</b>	OEZ:43127	3	0,420	1
	AC/DC 24 V	<b>RSI-40-40-X024</b>	OEZ:43128	3	0,420	1
31	AC/DC 230 V	<b>RSI-40-31-X230</b>	OEZ:43129	3	0,420	1
	AC/DC 24 V	<b>RSI-40-31-X024</b>	OEZ:43130	3	0,420	1
04	AC/DC 230 V	<b>RSI-40-04-X230</b>	OEZ:43131	3	0,420	1

<sup>1)</sup> Každá číslice postupně udává počet kontaktů zapínacích a rozpínacích.

### Instalační stykače 63 A

Řazení kontaktů <sup>1)</sup>	Jmenovité ovládací napětí $U_c$	Typ	Objednací kód	Počet modulů	Hmotnost [kg]	Balení [ks]
40	AC/DC 230 V	<b>RSI-63-40-X230</b>	OEZ:43132	3	0,420	1
	AC/DC 24 V	<b>RSI-63-40-X024</b>	OEZ:43133	3	0,420	1
31	AC/DC 230 V	<b>RSI-63-31-X230</b>	OEZ:43134	3	0,420	1
	AC/DC 24 V	<b>RSI-63-31-X024</b>	OEZ:43135	3	0,420	1

<sup>1)</sup> Každá číslice postupně udává počet kontaktů zapínacích a rozpínacích.

## INSTALAČNÍ STYKAČE RSI



RSI-20-20-X230-M



RSI-25-40-X230-M



PS-RSI-1100

### Instalační stykače AC/DC s manuálním ovládním

- Ke spínání elektrických obvodů přivedením ovládacího napětí na cívku.
- K ovládní spotřebičů do 63 A - elektrických kotlů, přímotopných konvektorů, bojlerů, akumulacních kamen a také světelných obvodů.
- Ovládací napětí: AC/DC 24 V, AC/DC 230 V.
- Vizualní indikace při zapnutí.
- V sepnutém stavu nevydávají „brum“.
- Jsou vybaveny přepínačem se třemi polohami:
  - poloha „AUTO“ - běžná funkce stykače
  - poloha „I“ - stykač v poloze sepnuto, po přivedení napájecího napětí stykač přechází automaticky do polohy AUTO
  - poloha „0“ - přeruší se obvod cívky stykače.

### Instalační stykače 20 A

Řazení kontaktů <sup>1)</sup>	Jmenovité ovládací napětí U <sub>c</sub>	Typ	Objednací kód	Počet modulů	Hmotnost [kg]	Balení [ks]
20	AC/DC 230 V	<b>RSI-20-20-X230-M</b>	OEZ:43162	1	0,130	1
	AC/DC 24 V	<b>RSI-20-20-X024-M</b>	OEZ:43163	1	0,130	1
11	AC/DC 230 V	<b>RSI-20-11-X230-M</b>	OEZ:43164	1	0,130	1
	AC/DC 24 V	<b>RSI-20-11-X024-M</b>	OEZ:43165	1	0,130	1

<sup>1)</sup> Každá číslice postupně udává počet kontaktů zapínacích a rozpínacích.

### Instalační stykače 25 A

Řazení kontaktů <sup>1)</sup>	Jmenovité ovládací napětí U <sub>c</sub>	Typ	Objednací kód	Počet modulů	Hmotnost [kg]	Balení [ks]
40	AC/DC 230 V	<b>RSI-25-40-X230-M</b>	OEZ:43166	2	0,240	1
	AC/DC 24 V	<b>RSI-25-40-X024-M</b>	OEZ:43167	2	0,240	1
31	AC/DC 230 V	<b>RSI-25-31-X230-M</b>	OEZ:43168	2	0,240	1
	AC/DC 24 V	<b>RSI-25-31-X024-M</b>	OEZ:43169	2	0,240	1

<sup>1)</sup> Každá číslice postupně udává počet kontaktů zapínacích a rozpínacích.

### Příslušenství

#### Pomocný spínač PS-RSI-1100



- K signalizaci polohy hlavních kontaktů instalačních stykačů.
- Kontakty: 1 zapínací + 1 rozpínací.
- Montáž zacvaknutím na pravý bok instalačních stykačů.
- Na jeden instalační stykač je možnost připevnit jeden pomocný spínač.
- Šířka: 9 mm.

Typ	Objednací kód	Počet modulů	Hmotnost [kg]	Balení [ks]
<b>PS-RSI-1100</b>	OEZ:36657	0,5	0,03	1

## INSTALAČNÍ STYKAČE RSI

### Parametry

(pro instalační stykače RSI-A v jednomodulovém provedení s řazením kontaktů 10, 20, 11, 02)

Typ			RSI-20-..-A...	RSI-32-..-A...
Normy			ČSN EN 60947-4-1 ČSN EN 61095	ČSN EN 60947-4-1 ČSN EN 61095
Certifikační značky				
Hlavní obvod (kontakt)				
Řazení kontaktů <sup>1)</sup>			10, 20, 11, 02	20, 11, 02
Smluvný tepelný proud	$I_{th}$		20 A	32 A
Jmenovité pracovní napětí	$U_c$	pro 20, 02 pro 10, 11	AC 400 V AC 230 V	AC 400 V AC 230 V
Jmenovitý pracovní proud <sup>2)</sup>	$I_e$	AC-1/AC-7a AC-3/AC-7b	20 A NO: 9 A <sup>3)</sup> NC: 6 A <sup>3)</sup>	32 A NO: 9 A <sup>3)</sup> NC: 6 A <sup>3)</sup>
Spínaný výkon <sup>4)</sup>	$P_e$	AC-1/AC-7a 1fáz. AC 230 V AC-3/AC-7b 1fáz. AC 230 V	4 kW NO: 1,3 kW <sup>3)</sup> NC: 0,75 kW <sup>3)</sup>	7 kW NO: 1,3 kW <sup>3)</sup> NC: 0,75 kW <sup>3)</sup>
Min. spínané napětí/proud			17 V / 50 mA	17 V / 50 mA
Max. hustota spínání	AC-3, AC-7b, AC-1, AC-7a, svítidla DC-1 bez zatížení		600 cyklů/hod 300 cyklů/hod 3 000 cyklů/hod	600 cyklů/hod 300 cyklů/hod 3 000 cyklů/hod
Elektrická trvanlivost při $I_e$	AC-1/AC-7a AC-3/AC-7b DC-1		200 000 cyklů 300 000 cyklů 100 000 cyklů	NO: 150 000 cyklů <sup>3)</sup> NC: 100 000 cyklů <sup>3)</sup> 500 000 cyklů 100 000 cyklů
Mechanická trvanlivost			3 000 000 cyklů	3 000 000 cyklů
Ztrátový výkon při $I_e$ (1 pól)			1,7 W	2,5 W
Max. předřazená pojistka gL/gG proti zkratu	typ koordinace 2 typ koordinace 1		20 A -	- 32 A
Max. předřazený jistič	typ koordinace 1		20 A	32 A
Min. vzdálenost rozpojených kontaktů			3,6 mm	3,6 mm
Doba sepnutí			15 ÷ 25 ms	15 ÷ 25 ms
Doba rozeznutí			10 ÷ 30 ms	10 ÷ 30 ms
Připojení - vodič Cu tuhý	S		1 ÷ 10 mm <sup>2</sup>	1 ÷ 10 mm <sup>2</sup>
Připojení - vodič Cu ohebný	S		1 ÷ 6 mm <sup>2</sup>	1 ÷ 6 mm <sup>2</sup>
Dotahovací moment			1,2 Nm	1,2 Nm
Typ drážky šroubu			PZ1	PZ1
Ovládací obvod (cívka)				
Jmenovité napětí	$U_c$		AC 24, 230 V	AC 230 V
Pracovní rozsah	$U_c$		85 ÷ 110 %	85 ÷ 110 %
Jmenovitý kmitočet	f		50/60 Hz	50/60 Hz
Příkon při přitahu			12 VA / 10 W	12 VA / 10 W
Příkon při držení			2,8 VA / 1,2 W	2,8 VA / 1,2 W
Připojení - vodič Cu tuhý			1 ÷ 2,5 mm <sup>2</sup>	1 ÷ 2,5 mm <sup>2</sup>
Připojení - vodič Cu ohebný			1 ÷ 2,5 mm <sup>2</sup>	1 ÷ 2,5 mm <sup>2</sup>
Dotahovací moment			0,6 Nm	0,6 Nm
Typ hlavy šroubu			PZ1	PZ1
Ostatní údaje				
Jmenovité izolační napětí	$U_i$		440 V	440 V
Jmenovité impulzní výdržné napětí	$U_{imp}$		4 kV	4 kV
Montáž na „U“ lišty podle ČSN EN 60715 - typ			TH35	TH35
Krytí			IP20	IP20
Teplota okolí <sup>5)</sup>	pro 20 pro 10, 11, 02		-25 ÷ +55 °C -15 ÷ +55 °C	-25 ÷ +55 °C -15 ÷ +55 °C
Nadmožská výška max.			2 000 m	2 000 m
Řázy (ČSN EN 60068-2-27)	osa X / osa Z	zapnuto vypnuto	15/2 g 10/10 g	15/2 g 10/10 g
Odolnost vůči sinusovým vibracím (ČSN EN 60068-2-6)	osa X / osa Z	zapnuto vypnuto	3/1 g 2/2 g	3/1 g 2/2 g
Seizmická odolnost			ČSN IEC 980:1993 <sup>6)</sup>	ČSN IEC 980:1993 <sup>6)</sup>

<sup>1)</sup> Každá číslice postupně udává počet kontaktů zapínacích a rozpínacích.

<sup>2)</sup> Spínání odporové nebo mírně induktivní zátěže ve stejnosměrných obvodech, viz strana F15.

<sup>3)</sup> NO - zapínací kontakt, NC - rozpínací kontakt

<sup>4)</sup> Spínané výkony pro kategorie AC-5a a AC-5b naleznete v tabulkách na stranách F14 a F15.

<sup>5)</sup> Maximální počet stykačů vedle sebe v závislosti na teplotě okolí naleznete v tabulce na straně F16.

<sup>6)</sup> Vyhovuje seismickým zkouškám pro JE Dukovany a Temelín.



## INSTALAČNÍ STYKAČE RSI

### Parametry

(pro instalační stykače RSI-A ve vícemodulovém provedení s řazením kontaktů 40, 31, 04)

Typ			RSI-25-...A...	RSI-32-...A...	RSI-40-...A...	RSI-63-...A...
Normy			ČSN EN 60947-4-1 ČSN EN 61095	ČSN EN 60947-4-1 ČSN EN 61095	ČSN EN 60947-4-1 ČSN EN 61095	ČSN EN 60947-4-1 ČSN EN 61095
Certifikační značky						
Hlavní obvod (kontakt)						
Řazení kontaktů <sup>1)</sup>			40, 31, 04	40, 31, 04	40, 31, 04	40, 31, 04
Smluvený tepelný proud	$I_{th}$		25 A	32 A	40 A	63 A
Jmenovité pracovní napětí	$U_c$		AC 400 V	AC 400 V	AC 400 V	AC 400 V
Jmenovitý pracovní proud <sup>2)</sup>	$I_c$	AC-1/AC-7a	25 A	32 A	40 A	63 A
		AC-3/AC-7b	8,5 A	8,5 A	22 A	30 A
Spínaný výkon <sup>3)</sup>	$P_c$	AC-1/AC-7a	1fáz. AC 230 V 3fáz. AC 400 V	7 kW 21 kW	8,7 kW 26 kW	13,3 kW 40 kW
		AC-3/AC-7b	1fáz. AC 230 V 3fáz. AC 400 V	1,3 kW 4 kW	3,7 kW 11 kW	5 kW 15 kW
Min. spínané napětí/proud			17 V / 50 mA	17 V / 50 mA	17 V / 50 mA	17 V / 50 mA
Max. hustota spínání		AC-3, AC-7b, AC-1, AC-7a, svítidla	600 cyklů/hod	600 cyklů/hod	600 cyklů/hod	600 cyklů/hod
		DC-1	300 cyklů/hod	300 cyklů/hod	300 cyklů/hod	300 cyklů/hod
		bez zatížení	3 000 cyklů/hod	3 000 cyklů/hod	3 000 cyklů/hod	3 000 cyklů/hod
Elektrická trvanlivost při $I_c$		AC-1/AC-7a	200 000 cyklů	150 000 cyklů	100 000 cyklů	100 000 cyklů
		AC-3/AC-7b	500 000 cyklů	500 000 cyklů	150 000 cyklů	150 000 cyklů
		DC-1	100 000 cyklů	100 000 cyklů	100 000 cyklů	100 000 cyklů
Mechanická trvanlivost			3 000 000 cyklů	3 000 000 cyklů	3 000 000 cyklů	3 000 000 cyklů
Ztrátový výkon při $I_c$ (1 pól)			2,2 W	2,5 W	4 W	8 W
Max. předřazená pojistka gL/gG proti zkratu (předpokládáný zkratový proud 3 kA)		typ koordinace 2	-	-	40 A	63 A
		typ koordinace 1	25 A	32 A	63 A	80 A
Max. předřazený jistič		typ koordinace 1	25 A	32 A	40 A	63 A
Min. vzdálenost rozpojených kontaktů			3,6 mm	3,6 mm	3,6 mm	3,6 mm
Doba sepnutí			10 ÷ 30 ms	10 ÷ 30 ms	10 ÷ 20 ms	10 ÷ 20 ms
Doba rozepnutí			10 ÷ 30 ms	10 ÷ 30 ms	10 ÷ 15 ms	10 ÷ 15 ms
Připojení - vodič Cu tuhý	S		1 ÷ 10 mm <sup>2</sup>	1 ÷ 10 mm <sup>2</sup>	1,5 ÷ 25 mm <sup>2</sup>	1,5 ÷ 25 mm <sup>2</sup>
Připojení - vodič Cu ohebný	S		1 ÷ 6 mm <sup>2</sup>	1 ÷ 6 mm <sup>2</sup>	1,5 ÷ 16 mm <sup>2</sup>	1,5 ÷ 16 mm <sup>2</sup>
Dotahovací moment			1,2 Nm	1,2 Nm	3,5 Nm	3,5 Nm
Typ hlavy šroubu			PZ1	PZ1	PZ2	PZ2
Ovládací obvod (cívka)						
Jmenovité napětí	$U_c$		AC 24, 230 V	AC 230 V	AC 24, 230 V	AC 24, 230 V
Pracovní rozsah	$U_c$		85 ÷ 110 %	85 ÷ 110 %	85 ÷ 110 %	85 ÷ 110 %
Jmenovitý kmitočet	f		50/60 Hz	50/60 Hz	50/60 Hz	50/60 Hz
Příkon při přitahu			33 VA / 25 W	33 VA / 25 W	15,4 VA / 6 W	15,4 VA / 6 W
Příkon při držení			5,5 VA / 1,6 W	5,5 VA / 1,6 W	7,7 VA / 3 W	7,7 VA / 3 W
Připojení - vodič Cu tuhý			1 ÷ 2,5 mm <sup>2</sup>	1 ÷ 2,5 mm <sup>2</sup>	1 ÷ 2,5 mm <sup>2</sup>	1 ÷ 2,5 mm <sup>2</sup>
Připojení - vodič Cu ohebný			1 ÷ 2,5 mm <sup>2</sup>	1 ÷ 2,5 mm <sup>2</sup>	1 ÷ 2,5 mm <sup>2</sup>	1 ÷ 2,5 mm <sup>2</sup>
Dotahovací moment			0,6 Nm	0,6 Nm	0,6 Nm	0,6 Nm
Typ hlavy šroubu			PZ1	PZ1	PZ1	PZ1
Ostatní údaje						
Jmenovité izolační napětí	$U_i$		440 V	440 V	440 V	440 V
Jmenovité impulzní výdržné napětí	$U_{imp}$		4 kV	4 kV	4 kV	4 kV
Montáž na „U“ lišty podle ČSN EN 60715 - typ			TH35	TH35	TH35	TH35
Krytí			IP20	IP20	IP20	IP20
Teplota okolí <sup>4)</sup>		pro 40	-25 ÷ +55 °C	-25 ÷ +55 °C	-25 ÷ +55 °C	-25 ÷ +55 °C
		pro 31, 04	-15 ÷ +55 °C	-15 ÷ +55 °C	-15 ÷ +55 °C	-15 ÷ +55 °C
Nadmořská výška max.			2 000 m	2 000 m	2 000 m	2 000 m
Rázy (ČSN EN 60068-2-27)		osa X / osa Z	zapnuto 15/2 g vypnuto 10/10 g	15/2 g 10/10 g	15/2 g 10/10 g	15/2 g 10/10 g
Odolnost vůči sinusovým vibracím (ČSN EN 60068-2-6)		osa X / osa Z	zapnuto 3/1 g vypnuto 2/2 g	3/1 g 2/2 g	3/1 g 2/2 g	3/1 g 2/2 g
Seizmická odolnost			ČSN IEC 980:1993 <sup>5)</sup>	ČSN IEC 980:1993 <sup>5)</sup>	ČSN IEC 980:1993 <sup>5)</sup>	ČSN IEC 980:1993 <sup>5)</sup>

<sup>1)</sup> Každá číslice postupně udává počet kontaktů zapínacích a rozpínacích.

<sup>2)</sup> Spínání odporové nebo mírně indukivní zátěže ve stejnosměrných obvodech, viz strana F15.

<sup>3)</sup> Spínané výkony pro kategorie AC-5a a AC-5b naleznete v tabulkách na stranách F14 a F15.

<sup>4)</sup> Maximální počet stykačů vedle sebe v závislosti na teplotě okolí naleznete v tabulce na straně F16.

<sup>5)</sup> Vyhovuje seismickým zkouškám pro JE Dukovany a Temelín.

## INSTALAČNÍ STYKAČE RSI

### Parametry

(pro instalační stykače RSI-X v jednomodulovém provedení s řazením kontaktů 10, 20, 11, 02)

Typ		RSI-20-..X...	RSI-32-..X...
Normy		ČSN EN 60947-4-1 ČSN EN 61095	ČSN EN 60947-4-1 ČSN EN 61095
Certifikační značky			
Hlavní obvod (kontakt)			
Řazení kontaktů <sup>1)</sup>		10, 20, 11, 02	20, 11, 02
Smluvený tepelný proud	$I_{th}$	20 A	32 A
Jmenovité pracovní napětí	$U_e$	pro 20, 02 AC 400 V pro 10, 11 AC 230 V	AC 400 V AC 230 V
Jmenovitý pracovní proud <sup>2)</sup>	$I_e$	AC-1/AC-7a 20 A	32 A
		AC-3/AC-7b NO: 9 A <sup>3)</sup> NC: 6 A <sup>3)</sup>	NO: 9 A <sup>3)</sup> NC: 6 A <sup>3)</sup>
Spínáný výkon <sup>4)</sup>	$P_e$	AC-1/AC-7a 1fáz. AC 230 V 4 kW	7 kW
		AC-3/AC-7b 1fáz. AC 230 V NO: 1,3 kW <sup>3)</sup> NC: 0,75 kW <sup>3)</sup>	NO: 1,3 kW <sup>3)</sup> NC: 0,75 kW <sup>3)</sup>
Min. spínané napětí/proud		17 V / 50 mA	17 V / 50 mA
Max. hustota spínání		AC-3, AC-7b, AC-1, AC-7a, svítidla 600 cyklů/hod DC-1 300 cyklů/hod bez zatížení 3 000 cyklů/hod	600 cyklů/hod 300 cyklů/hod 3 000 cyklů/hod
Elektrická trvanlivost při $I_e$		AC-1/AC-7a 200 000 cyklů	NO: 150 000 cyklů <sup>3)</sup> NC: 100 000 cyklů <sup>3)</sup>
		AC-3/AC-7b 300 000 cyklů	500 000 cyklů
		DC-1 100 000 cyklů	100 000 cyklů
Mechanická trvanlivost		10 000 000 cyklů	10 000 000 cyklů
Ztrátový výkon při $I_e$ (1 pól)		1,7 W	2,5 W
Max. předřazená pojistka gL/gG proti zkratu	typ koordinace 2	20 A	-
	typ koordinace 1	-	32 A
Max. předřazený jistič	typ koordinace 1	20 A	32 A
Min. vzdálenost rozpojených kontaktů		3,6 mm	3,6 mm
Doba sepnutí		15 ÷ 45 ms	15 ÷ 45 ms
Doba rozeznutí		20 ÷ 50 ms	20 ÷ 50 ms
Připojení - vodič Cu tuhý	S	1 ÷ 10 mm <sup>2</sup>	1 ÷ 10 mm <sup>2</sup>
Připojení - vodič Cu ohebný	S	1 ÷ 6 mm <sup>2</sup>	1 ÷ 6 mm <sup>2</sup>
Dotahovací moment		1,2 Nm	1,2 Nm
Typ hlavy šroubu		PZ1	PZ1
Ovládací obvod (cívka)			
Jmenovité napětí	$U_c$	AC 24, 230 V DC 24, 220 V	AC 230 V DC 220 V
Pracovní rozsah	$U_c$	85 ÷ 110 %	85 ÷ 110 %
Jmenovitý kmitočet	f	40 ÷ 500 Hz	40 ÷ 500 Hz
Příkon při přitahu		2,1 VA / 2,1 W	2,1 VA / 2,1 W
Příkon při držení		2,1 VA / 2,1 W	2,1 VA / 2,1 W
Připojení - vodič Cu tuhý		1 ÷ 2,5 mm <sup>2</sup>	1 ÷ 2,5 mm <sup>2</sup>
Připojení - vodič Cu ohebný		1 ÷ 2,5 mm <sup>2</sup>	1 ÷ 2,5 mm <sup>2</sup>
Dotahovací moment		0,6 Nm	0,6 Nm
Typ hlavy šroubu		PZ1	PZ1
Ostatní údaje			
Jmenovité izolační napětí	$U_i$	440 V	440 V
Jmenovité impulzní výdržné napětí	$U_{imp}$	4 kV	4 kV
Montáž na „U“ lišty podle ČSN EN 60715 - typ		TH35	TH35
Krytí		IP20	IP20
Teplota okolí <sup>5)</sup>		pro 20 -25 ÷ +55 °C pro 10, 11, 02 -15 ÷ +55 °C	-25 ÷ +55 °C -15 ÷ +55 °C
Nadmožská výška max.		2 000 m	2 000 m
Rázy (ČSN EN 60068-2-27)	osa X / osa Z	zapnuto 15/2 g vypnuto 10/10 g	15/2 g 10/10 g
Odolnost vůči sinusovým vibracím (ČSN EN 60068-2-6)	osa X / osa Z	zapnuto 3/1 g vypnuto 2/2 g	3/1 g 2/2 g
Seizmická odolnost		ČSN IEC 980:1993 <sup>6)</sup>	ČSN IEC 980:1993 <sup>6)</sup>

<sup>1)</sup> Každá číslice postupně udává počet kontaktů zapínacích a rozpínacích.

<sup>2)</sup> Spínání odporové nebo mírně indukivní zátěže ve stejnosměrných obvodech, viz strana F15.

<sup>3)</sup> NO - zapínací kontakt, NC - rozpínací kontakt

<sup>4)</sup> Spínané výkony pro kategorie AC-5a a AC-5b naleznete v tabulkách na stranách F14 a F15.

<sup>5)</sup> Maximální počet stykačů vedle sebe v závislosti na teplotě okolí naleznete v tabulce na straně F16.

<sup>6)</sup> Vyhovuje seismickým zkouškám pro JE Dukovany a Temelín.

## INSTALAČNÍ STYKAČE RSI

### Parametry

(pro instalační stykače RSI-X ve vícemodulovém provedení s řazením kontaktů 40, 31, 04)

Typ			RSI-25-...X...	RSI-32-...X...	RSI-40-...X...	RSI-63-...X...
Normy			ČSN EN 60947-4-1 ČSN EN 61095	ČSN EN 60947-4-1 ČSN EN 61095	ČSN EN 60947-4-1 ČSN EN 61095	ČSN EN 60947-4-1 ČSN EN 61095
Certifikační značky						
Hlavní obvod (kontakt)						
Řazení kontaktů <sup>1)</sup>			40, 31, 04	40, 31, 04	40, 31, 04	40, 31, 04
Smluvený tepelný proud	$I_{th}$		25 A	32 A	40 A	63 A
Jmenovité pracovní napětí	$U_c$		AC 400 V	AC 400 V	AC 400 V	AC 400 V
Jmenovitý pracovní proud <sup>2)</sup>	$I_c$	AC-1/AC-7a	25 A	32 A	40 A	63 A
		AC-3/AC-7b	8,5 A	8,5 A	22 A	30 A
Spínaný výkon <sup>3)</sup>	$P_c$	AC-1/AC-7a	1fáz. AC 230 V 3fáz. AC 400 V	7 kW 21 kW	8,7 kW 26 kW	13,3 kW 40 kW
		AC-3/AC-7b	1fáz. AC 230 V 3fáz. AC 400 V	1,3 kW 4 kW	3,7 kW 11 kW	5 kW 15 kW
Min. spínané napětí/proud			17 V / 50 mA	17 V / 50 mA	17 V / 50 mA	17 V / 50 mA
Max. hustota spínání		AC-3, AC-7b, AC-1, AC-7a, svítidla	600 cyklů/hod	600 cyklů/hod	600 cyklů/hod	600 cyklů/hod
		DC-1	300 cyklů/hod	300 cyklů/hod	300 cyklů/hod	300 cyklů/hod
		bez zatížení	3 000 cyklů/hod	3 000 cyklů/hod	3 000 cyklů/hod	3 000 cyklů/hod
Elektrická trvanlivost při $I_c$		AC-1/AC-7a	200 000 cyklů	150 000 cyklů	100 000 cyklů	100 000 cyklů
		AC-3/AC-7b	500 000 cyklů	500 000 cyklů	150 000 cyklů	150 000 cyklů
		DC-1	100 000 cyklů	100 000 cyklů	100 000 cyklů	100 000 cyklů
Mechanická trvanlivost			10 000 000 cyklů	10 000 000 cyklů	10 000 000 cyklů	10 000 000 cyklů
Ztrátový výkon při $I_c$ (1 pól)			2,2 W	2,5 W	4 W	8 W
Max. předřazená pojistka gL/gG proti zkratu (předpokládaný zkratový proud 3 kA)		typ koordinace 2	-	-	40 A	63 A
		typ koordinace 1	25 A	32 A	63 A	80 A
Max. předřazený jistič		typ koordinace 1	25 A	32 A	40 A	63 A
Min. vzdálenost rozpojených kontaktů			3,6 mm	3,6 mm	3,6 mm	3,6 mm
Doba sepnutí			15 ÷ 45 ms	15 ÷ 45 ms	15 ÷ 20 ms	15 ÷ 20 ms
Doba rozepnutí			20 ÷ 70 ms	20 ÷ 70 ms	35 ÷ 45 ms	35 ÷ 45 ms
Připojení - vodič Cu tuhý	S		1 ÷ 10 mm <sup>2</sup>	1 ÷ 10 mm <sup>2</sup>	1,5 ÷ 25 mm <sup>2</sup>	1,5 ÷ 25 mm <sup>2</sup>
Připojení - vodič Cu ohebný	S		1 ÷ 6 mm <sup>2</sup>	1 ÷ 6 mm <sup>2</sup>	1,5 ÷ 16 mm <sup>2</sup>	1,5 ÷ 16 mm <sup>2</sup>
Dotahovací moment			1,2 Nm	1,2 Nm	3,5 Nm	3,5 Nm
Typ hlavy šroubu			PZ1	PZ1	PZ2	PZ2
Ovládací obvod (cívka)						
Jmenovité napětí	$U_c$		AC 24, 230 V DC 24, 220 V	AC 230 V DC 220 V	AC 24, 230 V DC 24, 220 V	AC 24, 230 V DC 24, 220 V
Pracovní rozsah	$U_c$		85 ÷ 110 %	85 ÷ 110 %	85 ÷ 110 %	85 ÷ 110 %
Jmenovitý kmitočet	f		40 ÷ 500 Hz	40 ÷ 500 Hz	40 ÷ 500 Hz	40 ÷ 500 Hz
Příkon při přitahu <sup>4)</sup>			2,6 VA / 2,6 W (3,8 VA / 3,8 W)	2,6 VA / 2,6 W (3,8 VA / 3,8 W)	5 VA / 5 W	5 VA / 5 W
Příkon při držení <sup>4)</sup>			2,6 VA / 2,6 W (3,8 VA / 3,8 W)	2,6 VA / 2,6 W (3,8 VA / 3,8 W)	5 VA / 5 W	5 VA / 5 W
Připojení - vodič Cu tuhý			1 ÷ 2,5 mm <sup>2</sup>	1 ÷ 2,5 mm <sup>2</sup>	1 ÷ 2,5 mm <sup>2</sup>	1 ÷ 2,5 mm <sup>2</sup>
Připojení - vodič Cu ohebný			1 ÷ 2,5 mm <sup>2</sup>	1 ÷ 2,5 mm <sup>2</sup>	1 ÷ 2,5 mm <sup>2</sup>	1 ÷ 2,5 mm <sup>2</sup>
Dotahovací moment			0,6 Nm	0,6 Nm	0,6 Nm	0,6 Nm
Typ hlavy šroubu			PZ1	PZ1	PZ1	PZ1
Ostatní údaje						
Jmenovité izolační napětí	$U_i$		440 V	440 V	440 V	440 V
Jmenovité impulzní výdržné napětí	$U_{imp}$		4 kV	4 kV	4 kV	4 kV
Montáž na „U“ lišty podle ČSN EN 60715 - typ			TH35	TH35	TH35	TH35
Krytí			IP20	IP20	IP20	IP20
Teplota okolí <sup>5)</sup>		pro 40	-25 ÷ +55 °C	-25 ÷ +55 °C	-25 ÷ +55 °C	-25 ÷ +55 °C
		pro 31, 04	-15 ÷ +55 °C	-15 ÷ +55 °C	-15 ÷ +55 °C	-15 ÷ +55 °C
Nadmořská výška max.			2 000 m	2 000 m	2 000 m	2 000 m
Rázy (ČSN EN 60068-2-27)		osa X / osa Z	zapnuto 15/2 g vypnuto 10/10 g	15/2 g 10/10 g	15/2 g 10/10 g	15/2 g 10/10 g
Odolnost vůči sinusovým vibracím (ČSN EN 60068-2-6)		osa X / osa Z	zapnuto 3/1 g vypnuto 2/2 g	3/1 g 2/2 g	3/1 g 2/2 g	3/1 g 2/2 g
Seizmická odolnost			ČSN IEC 980:1993 <sup>6)</sup>	ČSN IEC 980:1993 <sup>6)</sup>	ČSN IEC 980:1993 <sup>6)</sup>	ČSN IEC 980:1993 <sup>6)</sup>

<sup>1)</sup> Každá číslice postupně udává počet kontaktů zapínacích a rozpínacích.

<sup>2)</sup> Spínání odporové nebo mírně indukivní zátěže ve stejnosměrných obvodech, viz strana F15.

<sup>3)</sup> Spínané výkony pro kategorie AC-5a a AC-5b naleznete v tabulkách na stranách F14 a F15.

<sup>4)</sup> Hodnoty v závorce platí pro provedení s řazením kontaktů 04.




<sup>5)</sup> Maximální počet stykačů vedle sebe v závislosti na teplotě okolí naleznete v tabulce na straně F16.

<sup>6)</sup> Vyhovuje seismickým zkouškám pro JE Dukovany a Temelín.

## INSTALAČNÍ STYKAČE RSI

### Parametry

(pro pomocný kontakt PS-RSI-1100)

Typ	PS-RSI-1100						
Normy	ČSN EN 60947-5-1						
Certifikační značky	  						
Kontakty							
Řazení kontaktů <sup>1)</sup>	11						
Smlouvený tepelný proud	$I_{th}$	6 A					
Jmenovité pracovní napětí	$U_e$	AC 230 V, AC 400 V					
Jmenovitý pracovní proud	$I_e$	AC-15	<table border="1"> <tr> <td>AC 230 V</td> <td>6 A</td> </tr> <tr> <td>AC 400 V</td> <td>4 A</td> </tr> </table>	AC 230 V	6 A	AC 400 V	4 A
AC 230 V	6 A						
AC 400 V	4 A						
Min. spínané napětí/proud	12 V / 5 mA						
Elektrická trvanlivost při $I_e$	50 000 cyklů						
Mechanická trvanlivost	3 000 000 cyklů						
Ztrátový výkon při $I_e$	0,3 W						
Max. předřazená pojistka gL/gG proti zkratu (předpokládaný zkratový proud 3 kA)	typ koordinace 2		6 A				
Min. vzdálenost rozpojených kontaktů	3,6 mm						
Připojení - vodič Cu tuhý	1 ÷ 2,5 mm <sup>2</sup>						
Připojení - vodič Cu ohebný	1 ÷ 2,5 mm <sup>2</sup>						
Dotahovací moment	0,8 Nm						
Typ hlavy šroubu	PZ1						
Ostatní údaje							
Jmenovité izolační napětí	$U_i$	AC 500 V					
Jmenovité impulzní výdržné napětí	$U_{imp}$	4 kV					
Krytí	IP20						
Teplota okolí	-25 ÷ +55°C						
Nadmožská výška max.	2 000 m						
Seizmická odolnost	ČSN IEC 980:1993 <sup>2)</sup>						

<sup>1)</sup> Každá číslice postupně udává počet kontaktů zapínacích a rozpínacích.

<sup>2)</sup> Vyhovuje seizmickým zkouškám pro JE Dukovany a Temelín.

## INSTALAČNÍ STYKAČE RSI

### Spínání svítidel - maximální počet svítidel na jeden kontakt při AC 230 V, 50 Hz (kategorie užití AC-5a, AC-5b)

#### Maximální počet žárovek

Instalační stykač Typ	Svídlo										
	15 W 0,07 A	25 W 0,11 A	40 W 0,17 A	60 W 0,26 A	75 W 0,33 A	100 W 0,44 A	150 W 0,65 A	200 W 0,87 A	300 W 1,3 A	500 W 2,17 A	1 000 W 4,35 A
RSI-20	133	80	50	33	27	20	13	10	7	4	2
RSI-25	147	88	55	37	29	22	15	11	7	4	2
RSI-32	167	100	63	42	33	25	17	13	8	5	3
RSI-40	267	160	100	67	53	40	27	20	13	8	4
RSI-63	333	200	125	83	67	50	33	25	17	10	5

#### Maximální špičkový proud zdrojů pro svítidla LED (max. 300 μs)

Instalační stykač Typ	Max. špičkový proud
RSI-20	180 A
RSI-25	280 A
RSI-32	300 A
RSI-40	970 A
RSI-63	1 500 A

#### Maximální počet zářivek

Instalační stykač Typ	Nekompensované			Paralelně kompenzované			DUO zapojení		
	18 W 0,37 A	36 W 0,43 A	58 W 0,67 A	18 W (4,5 μF) 0,19 A	36 W (4,5 μF) 0,29 A	58 W (7 μF) 0,46 A	2x 18 W 0,26 A	2x 36 W 0,48 A	2x 58 W 0,78 A
RSI-20	24	20	13	7	7	4	31	17	10
RSI-25	30	26	17	8	8	5	40	22	13
RSI-32	35	30	19	9	9	6	50	27	17
RSI-40	54	47	30	49	49	31	100	54	33
RSI-63	86	74	48	73	73	47	150	81	50

#### Maximální počet zářivek s elektronickým předřadníkem

Instalační stykač Typ	S elektronickým předřadníkem							
	18 W 0,09 A	36 W 0,16 A	58 W 0,25 A	80 W 0,40 A	2x 18 W 0,17 A	2x 36 W 0,31 A	2x 58 W 0,48 A	2x 80 W 0,76 A
RSI-20	39	22	14	9	21	11	7	5
RSI-25	53	30	19	12	28	15	10	6
RSI-32	57	32	20	13	30	16	11	7
RSI-40	139	78	50	31	74	40	26	16
RSI-63	200	113	72	45	106	58	38	24

#### Maximální počet vysokotlakých rtuťových výbojek

Instalační stykač Typ	Nekompensované							Paralelně kompenzované						
	50 W 0,6 A	80 W 0,8 A	125 W 1,2 A	250 W 2,2 A	400 W 3,3 A	700 W 5,4 A	1 000 W 7,5 A	50 W (7 μF) 0,3 A	80 W (8 μF) 0,4 A	125 W (10 μF) 0,6 A	250 W (18 μF) 1,2 A	400 W (25 μF) 1,8 A	700 W (40 μF) 3,4 A	1 000 W (60 μF) 4,8 A
RSI-20	14	10	7	4	2	1	1	4	4	3	1	1	-	-
RSI-25	18	13	9	5	3	2	1	5	5	4	2	1	-	-
RSI-32	20	15	10	6	4	3	2	6	5	4	2	1	1	-
RSI-40	38	29	20	10	7	4	3	31	27	22	12	9	5	4
RSI-63	55	42	29	15	10	6	4	47	41	33	18	13	7	5

## INSTALAČNÍ STYKAČE RSI

### Maximální počet metalhalogenidových výbojek

Instalační stykač	Nekompenzované							Paralelně kompenzované						
	35 W	70 W	150 W	250 W	400 W	1 000 W	2 000 W	35 W (6 µF)	70 W (12 µF)	150 W (20 µF)	250 W (32 µF)	400 W (45 µF)	1 000 W (85 µF)	2 000 W (125 µF)
Typ	0,5 A	1 A	1,8 A	3 A	4,6 A	9,7 A	12,2 A	0,23 A	0,42 A	0,77 A	1,26 A	2 A	5 A	10,5 A
RSI-20	18	10	5	3	3	1	-	5	2	1	-	-	-	-
RSI-25	22	12	7	4	3	1	-	6	3	1	1	-	-	-
RSI-32	28	14	7	4	3	1	1	6	3	1	1	-	-	-
RSI-40	43	23	12	7	6	2	1	36	18	11	6	5	2	1
RSI-63	60	32	18	10	9	3	2	50	25	15	9	7	3	2

### Maximální počet vysokotlakých sodíkových výbojek

Instalační stykač	Nekompenzované				Paralelně kompenzované				s elektronickým předradníkem			
	150 W	250 W	400 W	1 000 W	150 W (20 µF)	250 W (32 µF)	400 W (45 µF)	1 000 W (100 µF)	150 W	250 W	400 W	1 000 W
Typ	1,8 A	3 A	4,4 A	10,3 A	0,77 A	1,26 A	2 A	5,1 A	0,72 A	1,3 A	2 A	5 A
RSI-20	5	3	2	-	1	-	-	-	3	2	1	-
RSI-25	6	4	2	1	1	1	-	-	4	2	1	-
RSI-32	6	4	2	1	2	1	-	-	5	3	2	-
RSI-40	17	10	6	3	11	6	4	2	8	4	3	1
RSI-63	22	13	8	3	16	10	6	3	10	5	4	1

### Maximální počet nízkotlakých sodíkových výbojek

Instalační stykač	Nekompenzované						Paralelně kompenzované					
	18 W	35 W	55 W	90 W	135 W	180 W	18 W (5 µF)	35 W (20 µF)	55 W (20 µF)	90 W (26 µF)	135 W (40 µF)	180 W (40 µF)
Typ	0,4 A	0,6 A	0,6 A	0,9 A	0,9 A	0,9 A	0,35 A	0,28 A	0,35 A	0,55 A	0,8 A	1 A
RSI-20	22	7	7	4	3	3	6	1	1	1	-	-
RSI-25	27	9	9	5	4	4	7	1	1	1	-	-
RSI-32	60	10	10	6	5	5	8	2	2	1	1	1
RSI-40	71	23	23	14	10	10	44	11	11	8	4	5
RSI-63	90	30	30	19	13	13	66	16	13	12	7	8

### Spínání odporové nebo mírně induktivní zátěže ve stejnosměrných obvodech (kategorie užití DC-1 (L/R ≤ 1 ms))

Instalační stykač	Pracovní napětí U <sub>e</sub>	Zatížení kontaktů			
		1 kontakt	2 kontakty v sérii	3 kontakty v sérii	4 kontakty v sérii
RSI-20	DC 24 V	20 A	20 A	-	-
	DC 48 V	15 A	18 A	-	-
	DC 60 V	10 A	15 A	-	-
	DC 110 V	6 A	10 A	-	-
	DC 220 V	0,6 A	6 A	-	-
RSI-25	DC 24 V	25 A	25 A	25 A	25 A
	DC 48 V	20 A	25 A	25 A	25 A
	DC 60 V	15 A	20 A	25 A	25 A
	DC 110 V	6 A	10 A	20 A	20 A
	DC 220 V	0,6 A	6 A	15 A	15 A
RSI-32	DC 24 V	32 A	32 A	32 A	32 A
	DC 48 V	25 A	32 A	32 A	32 A
	DC 60 V	15 A	20 A	32 A	32 A
	DC 110 V	6 A	10 A	20 A	20 A
	DC 220 V	0,6 A	6 A	15 A	15 A
RSI-40	DC 24 V	40 A	40 A	40 A	40 A
	DC 48 V	25 A	38 A	40 A	40 A
	DC 60 V	18 A	32 A	40 A	40 A
	DC 110 V	4 A	10 A	30 A	40 A
	DC 220 V	1,2 A	8 A	20 A	40 A
RSI-63	DC 24 V	63 A	63 A	63 A	63 A
	DC 48 V	26 A	42 A	63 A	63 A
	DC 60 V	20 A	34 A	60 A	63 A
	DC 110 V	4 A	10 A	35 A	63 A
	DC 220 V	1,2 A	8 A	30 A	63 A

# INSTALAČNÍ STYKAČE RSI

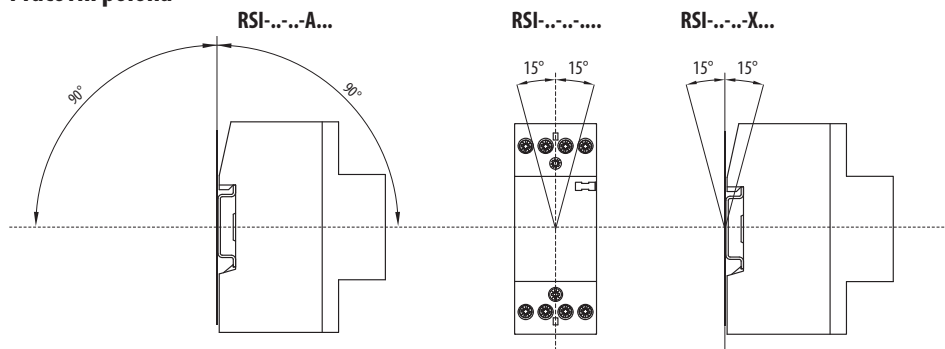
## Maximální počet instalačních stykačů RSI vedle sebe v závislosti na teplotě okolí

Typ	Teplota okolí	Maximální počet stykačů vedle sebe <sup>2)</sup>
RSI-20...-A...	do 40 °C	3
	do 55 °C	2
RSI-25...-A...	do 55 °C	bez omezení
RSI-32...-A...	do 40 °C	3
	do 55 °C	2
RSI-40...-A...	do 55 °C	bez omezení
RSI-63...-A...	do 55 °C	bez omezení
RSI...-X... <sup>1)</sup>	do 40 °C	3
	do 55 °C	2

<sup>1)</sup> Platí pro všechny typy stykačů s AC/DC ovládacím napětím.

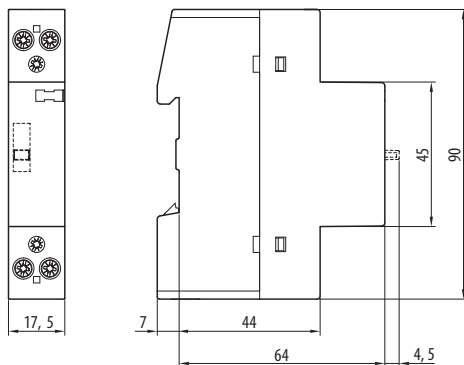
<sup>2)</sup> Po stanoveném počtu stykačů je potřeba vytvořit mezeru 0,5 modulu.

### Pracovní poloha

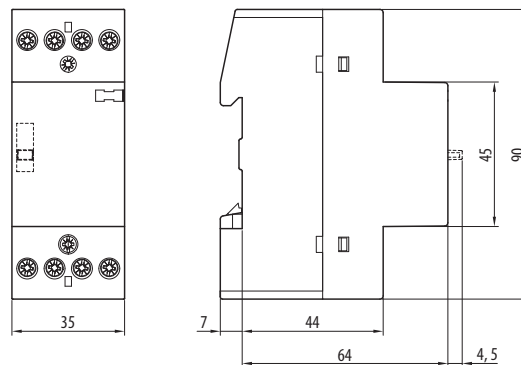


### Rozměry

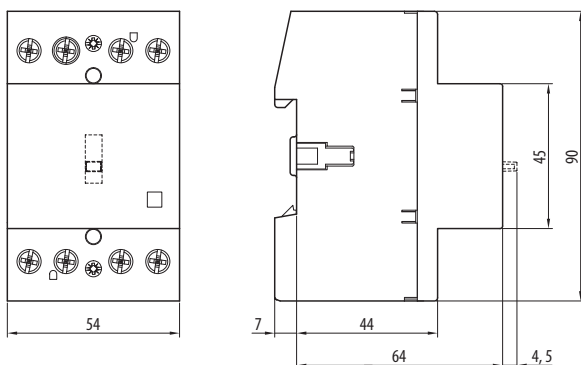
RSI-20  
RSI-32 (20, 11, 02)\*



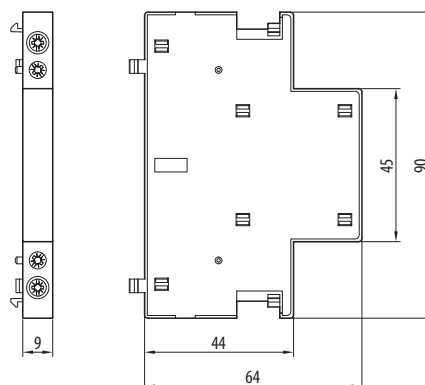
RSI-25  
RSI-32 (40, 31, 04)\*



RSI-40, RSI-63



PS-RSI-1100

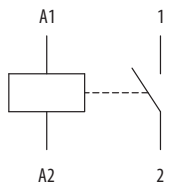


\* Razení kontaktů

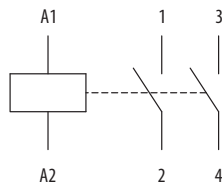
## INSTALAČNÍ STYKAČE RSI

### Schéma

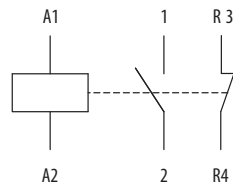
**RSI ...-10-....**



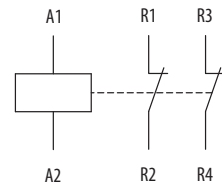
**RSI ...-20-....**



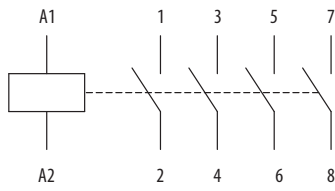
**RSI ...-11-....**



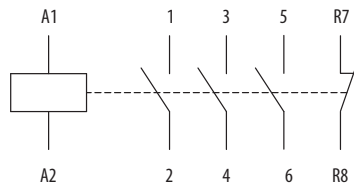
**RSI ...-02-....**



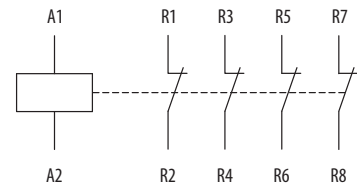
**RSI ...-40-....**



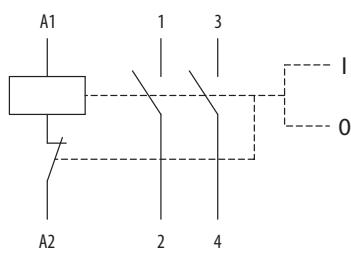
**RSI ...-31-....**



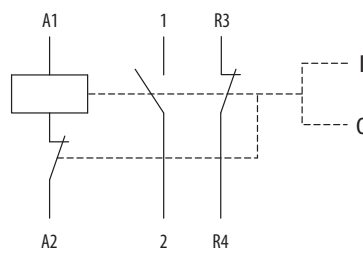
**RSI ...-04-....**



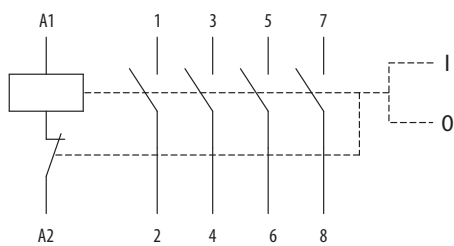
**RSI-20-20-....-M**



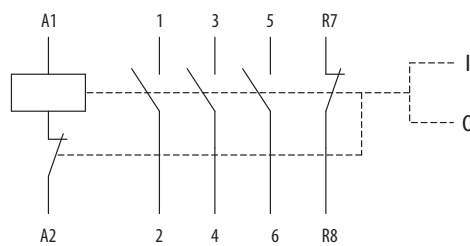
**RSI-20-11-....-M**



**RSI...-40-....-M**



**RSI...-31-....-M**



**PS-RSI-1100**






OEZ s.r.o., Šedivská 339, 561 51 Letohrad,  
tel.: +420 465 672 111, fax: +420 465 672 151, e-mail: oez.cz@oez.com, www.oez.cz


DJIČ: CZ49810146

IČ: 49810146


Firma zapsaná v obch. rejstříku KS v Hradci Králové, oddíl C, vložka 4649

## TECHNICKÁ PODPORA


 **Minia, Modeion, Arion, Varius, Conteo, Distri**  
tel.: +420 465 672 222  
e-mail: technicka.podpora.cz@oez.com

 **Softwarová podpora - programy Sichr, Konfigurátor OEZ, podpora pro CAD/CAE a e-shopy**  
e-mail: softwarova.podpora.cz@oez.com

## KATALOGOVÁ DOKUMENTACE


 Pro zaslání katalogové dokumentace, prosíme, vyplňte formulář uvedený na adrese:  
[www.oez.cz/ke-stazeni/zadost-o-zaslani-dokumentace](http://www.oez.cz/ke-stazeni/zadost-o-zaslani-dokumentace)


## OBCHOD


 **Prodej a příjem objednávek**  
tel.: +420 465 672 379  
e-mail: prodej.cz@oez.com  
e-mail: objednavky.cz@oez.com

## SERVISNÍ SLUŽBY

 **Operativní servis**  
tel.: +420 465 672 313  
e-mail: servis.cz@oez.com

 **Nepřetržitá pohotovostní služba**  
tel.: +420 602 432 786

 **Prevence poruch - asistenční služby, diagnostika a údržba přístrojů**  
tel.: +420 465 672 369  
e-mail: servisni.sluzby.cz@oez.com

 **Modernizace rozváděčů - retrofity**  
tel.: +420 465 672 193  
e-mail: retrofity.cz@oez.com

OEZ Slovakia, spol. s r.o., Rybníčná 36c, 831 07 Bratislava  
tel.: +421 2 49 21 25 11, fax: +421 2 49 21 25 25, e-mail: oez.sk@oez.com, www.oez.sk

IČ DPH: SK2020338738

IČO: 314 05 614

Obchodný register Okresného soudu Bratislava I, oddiel: Sro, vložka číslo: 9850/B


## TECHNICKÁ PODPORA

 **Minia, Modeion, Arion, Varius, Conteo, Distri**  
tel.: +421 2 49 21 25 55  
e-mail: technicka.podpora.sk@oez.com

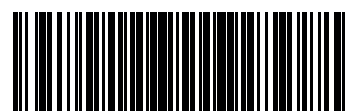
## SERVISNÉ SLUŽBY

 **Servis**  
tel.: +421 2 49 21 25 09  
Nepřetržitá pohotovostní služba servisu  
tel.: +421 905 908 658  
e-mail: servis.sk@oez.com

## OBCHOD

 **Predaj, reklamácie, expedícia**  
tel.: +421 2 49 21 25 13  
tel.: +421 2 49 21 25 15  
e-mail: predaj.sk@oez.com

Změny vyhrazeny



MI01-2019-CZ