



- PP** Polypropylén
- PS** Polystyrén
- A1** Montáž na povrch  
triedy A1 bez  
podložky

## PRÍSTROJOVÁ ŠKATUĽA NADSTAVITEĽNÁ



6400-10

Vyhovuje  
STN EN 60670-1

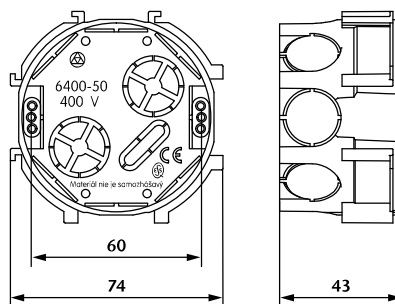
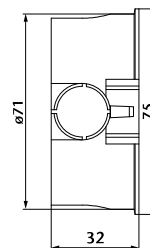
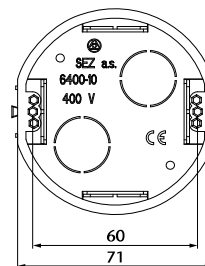
400 V



bez podložky

TYP	PRÍSL. V BALENÍ	POČET OTVOROV	OBJEDN. ČÍSLO	BALENIE (KS)
6400-10	-	6xØ20	10014075.00	100

Zámok umožňuje spojenie škatúľ v súvislý rad.



6400-50

TYP	PRÍSLUŠENSTVO V BALENÍ	POČET OTVOROV	OBJEDN. ČÍSLO	BALENIE (KS)
6400-50	-	10xØ20, 1x(6x20)	10007054.00	140
6400-51	2x skrutka Ø2,9x13		10007056.00	140



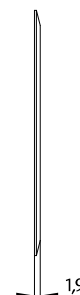
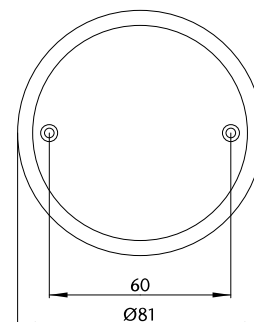
6400-51

## VIEČKO S DIERKAMI



V 081

Vyhovuje  
STN EN 60670-1

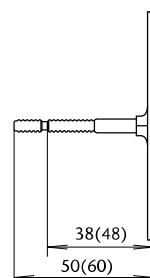
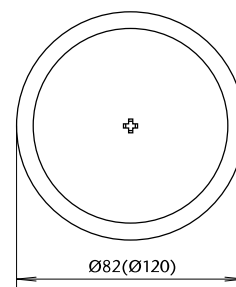
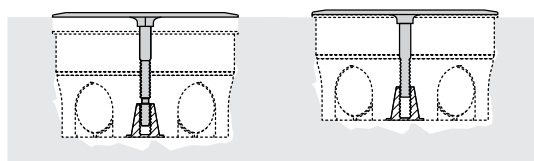


## VIEČKO S PREDĽŽENÝM TRŇOM



V 082, V 120

Vyhovuje  
STN EN 60670-1



Predĺženie závitovej časti viečka sa používa v prípade montáže do škatule, ktorá nie je zarovnaná s úrovňou omietky. Pri montáži do správne osadenej škatuľe odloďte predĺženú časť závitú.

Kóty v zátvorke sú pre V 120.