

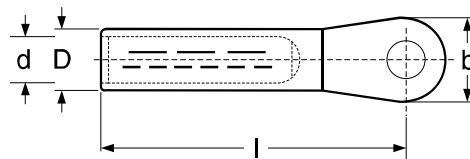
dle DIN 46329

pro Al lana a Al plné vodiče do 36 kV v suchém i vlhkém prostředí

Materiál: čistý hliník

Povrchová úprava: mechanická

Tento výrobek se dodává i ve variantě s galvanickým pocínováním pod názvem "... x .. ALU-F-V"



Označení	Průřez vodiče v mm ²		Průměr vodiče v mm	Kódové číslo lisovacích čelistí	Rozměry v mm				Otvor pro šroub v mm	Počet slisů	
	rm/sm	re			D	d	l	b		úzké	široké
16 x 8 ALU-F	16	25	5,2	12	12,0	5,4	50	20	8,4	4	2
16 x 10 ALU-F					12,0	5,4	50	25	10,5	4	2
25 x 8 ALU-F	25	35	5,6-6,7	12	12,0	6,8	50	20	8,4	4	2
25 x 10 ALU-F					12,0	6,8	50	25	10,5	4	2
25 x 12 ALU-F					12,0	6,8	50	25	13,0	4	2
35 x 8 ALU-F	35	50	6,6-7,8	14	14,0	8,0	62	25	8,4	5	2
35 x 10 ALU-F					14,0	8,0	62	25	10,5	5	2
35 x 12 ALU-F					14,0	8,0	62	25	13,0	5	2
50 x 8 ALU-F	50	70	7,7-9,4	16	16,0	9,8	62	25	8,4	5	2
50 x 10 ALU-F					16,0	9,8	62	25	10,5	5	2
50 x 12 ALU-F					16,0	9,8	62	25	13,0	5	2
70 x 8 ALU-F	70	95	9,3-11,0	18	18,5	11,2	72	25	8,4	6	3
70 x 10 ALU-F					18,5	11,2	72	25	10,5	6	3
70 x 12 ALU-F					18,5	11,2	72	25	13,0	6	3
70 x 16 ALU-F					18,5	11,2	78	30	17,0	6	3
95 x 10 ALU-F	95	120	11,0-12,4	22	22,0	13,2	78	25	10,5	6	3
95 x 12 ALU-F					22,0	13,2	78	25	13,0	6	3
95 x 16 ALU-F					22,0	13,2	79,5	30	17,0	6	3
120 x 10 ALU-F	120	150	12,5-13,8	22	23,0	14,7	84	30	10,5	6	3
120 x 12 ALU-F					23,0	14,7	84	30	13,0	6	3
120 x 16 ALU-F					23,0	14,7	84	30	17,0	6	3
150 x 10 ALU-F	150	185	13,9-15,0	25	25,0	16,3	90	30	10,5	6	3
150 x 12 ALU-F					25,0	16,3	90	30	13,0	6	3
150 x 16 ALU-F					25,0	16,3	90	30	17,0	6	3
150 x 20 ALU-F					25,0	16,3	90	38	21,0	6	3

Doplňující údaje:

- vodiče se sektorovým profilem musí být před vložením do oka zkrouženy kruhovými čelistmi
- lisovací nářadí viz. kap. 9, 10

dle DIN 46329

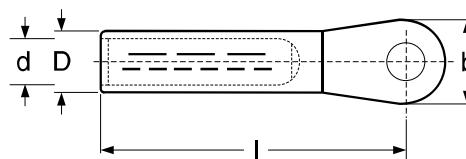
pro Al lana a Al plné vodiče do 36 kV v suchém i vlhkém prostředí



Materiál: čistý hliník

Povrchová úprava: mechanická

Tento výrobek se dodává i ve variantě s galvanickým pocínováním pod názvem "... x .. ALU-F-V"



Označení	Průřez vodiče v mm ²		Průměr vodiče v mm	Kódové číslo lisovacích čelistí	Rozměry v mm				Otvor pro šroub v mm	Počet slisů	
	rm/sm	re			D	d	l	b		úzké	široké
185 x 10 ALU-F	185	240	15,5-16,8	28	28,5	18,3	91	30	10,5	6	3
185 x 12 ALU-F					28,5	18,3	91	30	13,0	6	3
185 x 16 ALU-F					28,5	18,3	91	30	17,0	6	3
185 x 20 ALU-F					28,5	18,3	91	38	21,0	6	3
240 x 10 ALU-F	240	300	17,8-19,2	32	32,0	21,0	103	38	10,5	8	3
240 x 12 ALU-F					32,0	21,0	103	38	13,0	8	3
240 x 16 ALU-F					32,0	21,0	103	38	17,0	8	3
240 x 20 ALU-F					32,0	21,0	103	38	21,0	8	3
300 x 12 ALU-F	300		20,0-21,6	34	34,0	23,3	103	38	13,0	8	3
300 x 16 ALU-F					34,0	23,3	103	38	17,0	8	3
300 x 20 ALU-F					34,0	23,3	103	38	21,0	8	3
400 x 12 ALU-F	400		22,9-24,6	38	38,5	26,0	116	38	13,0	-	4
400 x 16 ALU-F					38,5	26,0	116	38	17,0	-	4
400 x 20 ALU-F					38,5	26,0	116	38	21,0	-	4
500 x 12 ALU-F	500		25,7-27,6	44	44,0	29,0	122	44	13,0	-	4
500 x 16 ALU-F					44,0	29,0	122	44	17,0	-	4
500 x 20 ALU-F					44,0	29,0	122	44	21,0	-	4
625 x 12 ALU-F	625		29,3-32,5	52	52,0	35,0	130	52	13,0	-	4
625 x 16 ALU-F					52,0	35,0	130	52	17,0	-	4
625 x 20 ALU-F					52,0	35,0	130	52	21,0	-	4

Doplňující údaje:

- vodiče se sektorovým profilem musí být před vložením do oka zkruženy kruhovými čelistmi
- lisovací nářadí viz. kap. 9, 10

dle DIN 46329

pro Al lana a Al plné vodiče do 36 kV v suchém i vlhkém prostředí

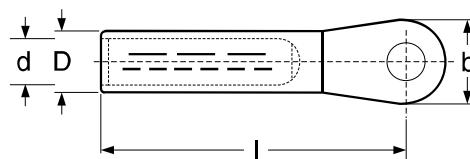


Materiál: čistý hliník

Povrchová úprava: mechanická

Provedení: bez kontaktní vazelíny
a PVC fólie

POZOR: Před nalisováním na vodič **MUSÍ** být do násuvné části oka doplněna kontaktní vazelína



Označení	Průřez vodiče v mm ²		Průměr vodiče v mm	Kódové číslo lisovacích čelistí	Rozměry v mm				Otvor pro šroub v mm	Počet slisů	
	rm/sm	re			D	d	l	b		úzké	široké
16 x 8 ALU-F-LE	16	25	5,2	12	12,0	5,4	50	20	8,4	4	2
16 x 10 ALU-F-LE					12,0	5,4	50	25	10,5	4	2
25 x 8 ALU-F-LE	25	35	5,6-6,7	12	12,0	6,8	50	20	8,4	4	2
25 x 10 ALU-F-LE					12,0	6,8	50	25	10,5	4	2
25 x 12 ALU-F-LE					12,0	6,8	50	25	13,0	4	2
35 x 8 ALU-F-LE	35	50	6,6-7,8	14	14,0	8,0	62	25	8,4	5	2
35 x 10 ALU-F-LE					14,0	8,0	62	25	10,5	5	2
35 x 12 ALU-F-LE					14,0	8,0	62	25	13,0	5	2
50 x 8 ALU-F-LE	50	70	7,7-9,4	16	16,0	9,8	62	25	8,4	5	2
50 x 10 ALU-F-LE					16,0	9,8	62	25	10,5	5	2
50 x 12 ALU-F-LE					16,0	9,8	62	25	13,0	5	2
70 x 8 ALU-F-LE	70	95	9,3-11,0	18	18,5	11,2	72	25	8,4	6	3
70 x 10 ALU-F-LE					18,5	11,2	72	25	10,5	6	3
70 x 12 ALU-F-LE					18,5	11,2	72	25	13,0	6	3
70 x 16 ALU-F-LE					18,5	11,2	78	30	17,0	6	3
95 x 10 ALU-F-LE	95	120	11,0-12,4	22	22,0	13,2	78	25	10,5	6	3
95 x 12 ALU-F-LE					22,0	13,2	78	25	13,0	6	3
95 x 16 ALU-F-LE					22,0	13,2	79,5	30	17,0	6	3
120 x 10 ALU-F-LE	120	150	12,5-13,8	22	23,0	14,7	84	30	10,5	6	3
120 x 12 ALU-F-LE					23,0	14,7	84	30	13,0	6	3
120 x 16 ALU-F-LE					23,0	14,7	84	30	17,0	6	3
150 x 10 ALU-F-LE	150	185	13,9-15,0	25	25,0	16,3	90	30	10,5	6	3
150 x 12 ALU-F-LE					25,0	16,3	90	30	13,0	6	3
150 x 16 ALU-F-LE					25,0	16,3	90	30	17,0	6	3
150 x 20 ALU-F-LE					25,0	16,3	90	38	21,0	6	3

Doplňující údaje:

- vodiče se sektorovým profilem musí být před vložením do oka zkrouženy kruhovými čelistmi
- lisovací nářadí viz. kap. 9, 10

dle DIN 46329

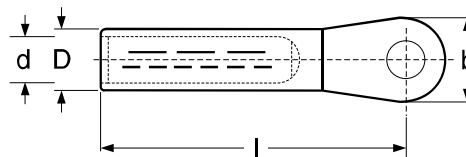
pro Al lana a Al plné vodiče do 36 kV v suchém i vlhkém prostředí

Materiál: čistý hliník

Povrchová úprava: mechanická

Provedení: bez kontaktní vazelíny
a PVC fólie

POZOR: Před nalisováním na vodič **MUSÍ** být do násuvné části oka doplněna kontaktní vazelína



Označení	Průřez vodiče v mm ²		Průměr vodiče v mm	Kódové číslo lisovacích čelistí	Rozměry v mm				Otvor pro šroub v mm	Počet slisů	
	rm/sm	re			D	d	l	b		úzké	široké
185 x 10 ALU-F-LE	185	240	15,5-16,8	28	28,5	18,3	91	30	10,5	6	3
185 x 12 ALU-F-LE					28,5	18,3					
185 x 16 ALU-F-LE					28,5	18,3					
185 x 20 ALU-F-LE					28,5	18,3					
240 x 10 ALU-F-LE	240	300	17,8-19,2	32	32,0	21,0	103	38	10,5	8	3
240 x 12 ALU-F-LE					32,0	21,0					
240 x 16 ALU-F-LE					32,0	21,0					
240 x 20 ALU-F-LE					32,0	21,0					
300 x 12 ALU-F-LE	300		20,0-21,6	34	34,0	23,3	103	38	13,0	8	3
300 x 16 ALU-F-LE					34,0	23,3					
300 x 20 ALU-F-LE					34,0	23,3					

Doplňující údaje:

- vodiče se sektorovým profilem musí být před vložením do oka zkrouženy kruhovými čelistmi
- lisovací nářadí viz. kap. 9, 10

2