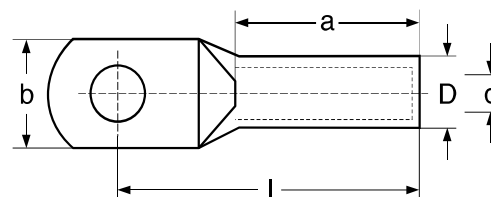


pro Cu lana a Cu plné vodiče v suchém prostředí
se sníženým proudovým zatížením max. do 90%
jmenovitého proudového zatížení vodiče

Materiál: elektrovodná měď

Povrchová úprava: galvanické pocínování

Tento výrobek se dodává i ve variantě
s nahlížecím otvorem
pod názvem "... x .. KU-L-S", rozměrově shodné s variantou KU-L



Označení	Průřez vodiče v mm ² rm/sm/re	Průměr vodiče v mm		Rozměry v mm					Otvor pro šroub v mm
		rm/sm	re	D	d	a	l	b	
0,75 x 3 KU-L	0,75			2,8	1,4	6,0	12,5	6,5	3,2
0,75 x 4 KU-L				2,8	1,4	6,0	14,0	8,5	4,3
0,75 x 5 KU-L				2,8	1,4	6,0	15,0	10,0	5,3
1,5 x 3 KU-L	1,5			3,3	1,8	6,0	12,5	6,0	3,2
1,5 x 4 KU-L				3,3	1,8	6,0	13,0	6,5	4,3
1,5 x 5 KU-L				3,3	1,8	6,0	13,5	7,5	5,3
1,5 x 6 KU-L				3,3	1,8	6,0	14,0	9,0	6,4
2,5 x 3 KU-L	2,5			4,2	2,4	6,0	13,5	6,0	3,2
2,5 x 4 KU-L				4,2	2,4	6,0	14,0	7,5	4,3
2,5 x 5 KU-L				4,2	2,4	6,0	14,5	8,5	5,3
2,5 x 6 KU-L				4,2	2,4	6,0	19,0	9,5	6,4
2,5 x 8 KU-L				4,2	2,4	6,0	18,0	12,0	8,4
4 x 4 KU-L	4			6,0	3,6	8,0	17,5	8,0	4,3
4 x 5 KU-L				6,0	3,6	8,0	19,0	9,0	5,3
4 x 6 KU-L				6,0	3,6	8,0	18,5	11,0	6,4
4 x 8 KU-L				6,0	3,6	8,0	21,5	14,0	8,4
6 x 5 KU-L	6	3,0	2,75	6,5	3,5	10,0	22,0	10,5	5,5
6 x 6 KU-L				6,5	3,5	10,0	21,5	11,5	6,5
6 x 8 KU-L				6,5	3,5	10,0	21,5	15,5	8,4
6 x 10 KU-L				6,5	3,5	10,0	21,5	17,0	10,5
10 x 5 KU-L	10	4,1	3,35	7,0	4,5	10,0	22,0	12,0	5,5
10 x 6 KU-L				7,0	4,5	10,0	22,0	12,0	6,5
10 x 8 KU-L				7,0	4,5	10,0	23,5	14,5	8,4
10 x 10 KU-L				7,0	4,5	10,0	26,5	17,0	10,5
16 x 6 KU-L	16	5,1	4,50	8,5	5,5	13,0	27,0	12,0	6,5
16 x 8 KU-L				8,5	5,5	13,0	28,5	13,5	8,4
16 x 10 KU-L				8,5	5,5	13,0	31,0	17,0	10,5
25 x 6 KU-L	25	5,6-6,5		10,0	7,0	14,0	28,0	14,0	6,5
25 x 8 KU-L				10,0	7,0	14,0	28,0	14,0	8,4
25 x 10 KU-L				10,0	7,0	14,0	33,0	17,5	10,5
25 x 12 KU-L				10,0	7,0	14,0	34,0	20,0	13,0
35 x 8 KU-L	35	6,6-7,5		12,0	8,5	16,0	33,0	18,0	8,4
35 x 10 KU-L				12,0	8,5	16,0	35,0	18,0	10,5
35 x 12 KU-L				12,0	8,5	17,0	37,0	21,0	13,0

Doplňující údaje:

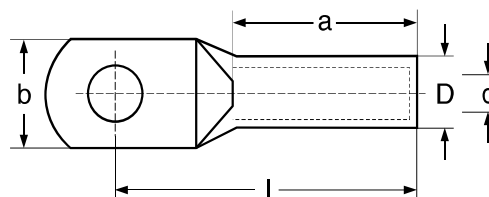
- vodiče se sektorovým profilem musí být před vložením do oka zkrouženy kruhovými čelistmi
- lisovací nářadí viz. kap. 9, 10
- další rozměry i v provedení se 2 otvory k doptání

pro Cu lana a Cu plné vodiče v suchém prostředí
se sníženým proudovým zatížením max. do 90%
jmenovitého proudového zatížení vodiče

Materiál: elektrovodná měď

Povrchová úprava: galvanické pocínování

Tento výrobek se dodává i ve variantě
s nahlížecím otvorem
pod názvem "... x .. KU-L-S", rozměrově shodné s variantou KU-L



Označení	Průřez vodiče v mm ² rm/sm	Průměr vodiče v mm	Rozměry v mm			Otvor pro šroub v mm		
			D	d	a	l	b	
50 x 8 KU-L	50	7,7-8,6	14,0	10,0	17	37	20	8,4
50 x 10 KU-L			14,0	10,0	17	43	21	10,5
50 x 12 KU-L			14,0	10,0	20	43	21	13,0
70 x 8 KU-L	70	9,3-10,2	16,5	12,0	20	42	23	8,4
70 x 10 KU-L			16,5	12,0	20	44	23	10,5
70 x 12 KU-L			16,5	12,0	20	46	23	13,0
70 x 16 KU-L			16,5	12,0	20	51	29	17,0
95 x 8 KU-L	95	11,0-12,0	18,0	13,5	23	49	25	8,4
95 x 10 KU-L			18,0	13,5	23	49	25	10,5
95 x 12 KU-L			18,0	13,5	23	49	25	13,0
95 x 16 KU-L			18,0	13,5	23	54	31	17,0
120 x 10 KU-L	120	12,5-13,5	19,5	15,0	26	54	28	10,5
120 x 12 KU-L			19,5	15,0	26	54	28	13,0
120 x 16 KU-L			19,5	15,0	26	56	29	17,0
150 x 10 KU-L	150	13,9-15,0	21,0	16,5	28	58	31	10,5
150 x 12 KU-L			21,0	16,5	28	59	31	13,0
150 x 16 KU-L			21,0	16,5	28	60	31	17,0
185 x 12 KU-L	185	15,8-16,8	24,0	19,0	31	66	35	13,0
185 x 16 KU-L			24,0	19,0	31	66	35	17,0
185 x 20 KU-L			24,0	19,0	31	68	35	21,0
240 x 12 KU-L	240	17,8-19,2	26,0	21,0	35	76	38	13,0
240 x 16 KU-L			26,0	21,0	35	72	38	17,0
240 x 20 KU-L			26,0	21,0	35	74	38	21,0
300 x 12 KU-L	300	20,0-21,6	30,0	24,0	46	90	48	13,0
300 x 16 KU-L			30,0	24,0	46	87	48	17,0
400 x 12 KU-L	400	22,9-24,6	34,0	27,5	50	96	48	13,0
400 x 16 KU-L			34,0	27,5	50	96	48	17,0
500 x 12 KU-L	500	25,7-27,6	38,0	31,0	66	122	55	13,0
500 x 16 KU-L			38,0	31,0	66	122	55	17,0
625 x 16 KU-L	625	32,5	40,0	34,0	70	124	59	17,0

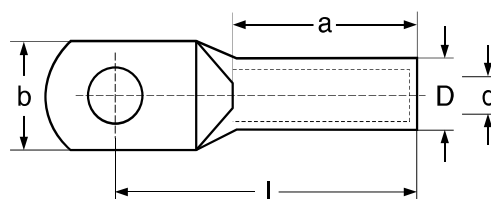
Doplňující údaje:

- vodiče se sektorovým profilem musí být před vložením do oka zkrouženy kruhovými čelistmi
- lisovací nářadí viz. kap. 9, 10
- další rozměry i v provedení se 2 otvory k doptání

pro Cu vodiče s jemně laněným
jádrem do 1 kV se sníženým proudovým
zatížením max. do 80% jmenovitého proudového
zatížení vodiče (v suchém prostředí)

Materiál: elektrovodná měď

Povrchová úprava: galvanické pocínování



Označení	Průřez vodiče v mm ² rm/sm	Průměr vodiče v mm	Rozměry v mm					Otvor pro šroub v mm
			D	d	a	l	b	
16 x 5 KU-L-SK	16	5,80-6,30	8,5	6,5	13,0	27,0	12,0	5,5
16 x 6 KU-L-SK			8,5	6,5	13,0	27,0	12,0	6,5
16 x 8 KU-L-SK			8,5	6,5	13,0	28,5	13,5	8,4
16 x 10 KU-L-SK			8,5	6,5	13,0	31,0	17,0	10,5
16 x 12 KU-L-SK			8,5	6,5	13,0	33,0	20,0	13,0
25 x 6 KU-L-SK	25	6,90-7,80	10,5	8,2	15,0	28,0	14,0	6,5
25 x 8 KU-L-SK			10,5	8,2	15,0	30,0	16,0	8,4
25 x 10 KU-L-SK			10,5	8,2	15,0	32,0	17,5	10,5
25 x 12 KU-L-SK			10,5	8,2	15,0	34,0	20,0	13,0
35 x 6 KU-L-SK	35	8,50-9,30	12,5	10,0	17,0	31,5	16,5	6,5
35 x 8 KU-L-SK			12,5	10,0	17,0	33,0	18,0	8,4
35 x 10 KU-L-SK			12,5	10,0	17,0	35,0	18,0	10,5
35 x 12 KU-L-SK			12,5	10,0	17,0	37,0	21,0	13,0
50 x 8 KU-L-SK	50	9,80-10,5	14,0	11,0	19,0	37,0	20,0	8,4
50 x 10 KU-L-SK			14,0	11,0	19,0	40,0	21,0	10,5
50 x 12 KU-L-SK			14,0	11,0	19,0	43,0	21,0	13,0
70 x 8 KU-L-SK	70	11,5-12,4	16,5	13,0	21,0	42,0	23,0	8,4
70 x 10 KU-L-SK			16,5	13,0	21,0	44,0	23,0	10,5
70 x 12 KU-L-SK			16,5	13,0	21,0	46,0	23,0	13,0

Doplňující údaje:

- vodiče se sektorovým profilem musí být před vložením do oka zkrouženy kruhovými čelistmi
- lisovací nářadí viz. kap. 9, 10
- další rozměry k doptání