



## KÁBLOVÉ OKO SPÁJKOVACIE 7600-x/y (y = veľkosť svorníka)



materiál mosadz

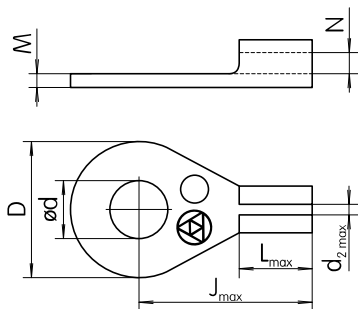


povrchová úprava cínovaním

STN 37 1341, STN 37 1340, trieda 3



Použitie: pre ohybné Cu vodiče

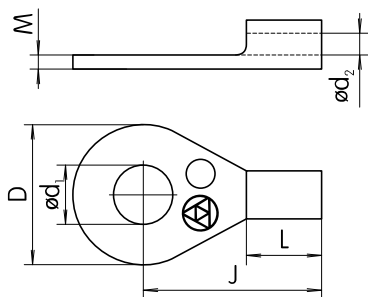


TYP	PRÚD (A)	PRIEREZ VODIČA (mm <sup>2</sup> )	SVORNÍK (mm)	BALENIE V SÁČKU (ks)	ROZMERY (mm)						
					L <sub>max</sub>	J <sub>max</sub>	ød	ød <sub>1</sub> (N)	D	d <sub>2 max</sub>	M
7600-02/03/100	26	1,5	3	100	8	16	3,2	1,8	8,5	0,36	0,5
7600-02/04/100			4		6	13	4,3		10,5		
7600-03/04/100	36	2,5	4	100	8	15	4,3	2,3	10,5	0,46	0,5
7600-03/05/100			5			19	5,3		12,5		
7600-03/06/100			6			20	6,4		15,5		
7600-04/04/100	50	4	4	100	10	20	4,3	3	10,5	0,6	0,8
7600-04/05/100			5			19	5,3		12,5		
7600-04/06/100			6			22	6,4		15,5		
7600-04/08/100			8			25	8,4		19,5		
7600-05/05/100	63	6	5	100	12	23	5,3	3,6	13	0,72	1
7600-05/06/100			6			24	6,4		15,5		
7600-05/08			8			27	8,4		19,5		
7600-05/10			10			29	10,5		24,5		
7600-06/06	86	10	6	1	14	29	6,4	4,5	15,5	0,9	1
7600-06/08			8			29	6,4		19,5		
7600-06/10			10			32	8,4		24,5		
7600-06/12			12			35	10,5		30,5		1,2
7600-07/06	117	16	6	1	16,5	31	6,4	5,5	15,5	1,1	1,2
7600-07/08			8			32	8,4		19,5		
7600-07/10			10			34	10,5		24,5		1,6
7600-07/12			12			36	13		30,5		
7600-08/08	155	25	8	1	19	36	8,4	7	19,5	1,4	1,6
7600-08/10			10			38	10,5		24,5		1,8
7600-08/12			12			42	13		30,5		
7600-09/08	192	35	8	1	21	40	8,4	8,5	19,5	1,7	1,8
7600-09/10			10			41	10,5		24,5		
7600-09/12			12			43	13		30,5		2
7600-10/10	240	50	10	1	23	44	10,5	9,6	24,5	1,9	2
7600-10/12			12			46	13		30,5		
7600-11/10	300	70	10	1	25,5	48	10,5	11,2	24,5	2,2	2,5
7600-11/12			12			51	13		30,5		
7600-12/10	365	95	10	1	28,5	52	10,5	13,8	24,5	2,7	3
7600-12/12			12			54	13		30,5		
7600-12/16			16			56	17		36		
7600-13/12	425	120	12	1	31	58	13	15,2	30,5	3	4
7600-13/16			16			61	17		36		
7600-14/12	480	150	12	1	33	61	13	17	31	3,4	4
7600-14/16			16			64	17		36		

## KÁBLOVÉ OKO LISOVACIE 7610-0x/y (y = veľkosť svorníka)

**Cu** materiál meď **Sn** povrchová úprava cínovaním STN 37 1364, STN 37 1340, trieda 2

Použitie: pre tuhé a ohybné Cu vodiče

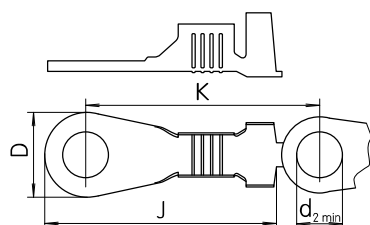


TYP	PRÚD (A)	PRIEREZ VODIČA (mm <sup>2</sup> )	SVORNÍK (mm)	BALENIE V SÁČKU (KS)	ROZMERY (mm)					
					Ød <sub>2 min</sub>	Ød <sub>1 min</sub>	D	L	J	M
7610-01/03/100	12 ÷ 20	0,5 ÷ 1	3	100	1,6	3,2	6	5	11	0,8
7610-01/3,5/100			3,5			3,7			12	
7610-01/04/100			4			4,3			13	
7610-01/05/100			5			5,3			10	
7610-03/03/100	26 ÷ 36	1,5 ÷ 2,5	3	100	2,3	3,2	6	5	11	0,8
7610-03/3,5/100			3,5			3,7			12	
7610-03/04/100			4			4,3			8	
7610-03/05/100			5			5,3			10	
7610-03/06/100			6			6,5			11	
7610-03/08/100			8			8,4			14	
7610-05/04/100	50 ÷ 63	4 ÷ 6	4	100	3,6	4,3	8	6	14	1
7610-05/05/100			5			5,3			10	
7610-05/06/100			6			6,5			11	
7610-05/08/100			8			8,4			14	
7610-05/10/100			10			10,5			18	
7610-06/05/100	86	10	5	100	4,5	5,3	10	8	16	1,1
7610-06/06/100			6			6,5			11	
7610-06/08/100			8			8,4			14	
7610-06/10/100			10			10,5			18	
7610-06/12/100			12			13			22	

## KÁBLOVÉ OKO LISOVACIE S OTVORENÝM LÔŽKOM 7613-x/y (y = veľkosť svorníka)

**Cu Zn** materiál mosadz **Sn** povrchová úprava cínovaním STN 37 1364, STN 37 1340, trieda 2

**P** povrchová úprava pasiváciou



Použitie: pre ohybné Cu vodiče

TYP	POVRCHOVÁ ÚPRAVA	PRÚD (A)	PRIEREZ VODIČA (mm <sup>2</sup> )	SVORNÍK (mm)	BALENIE V SÁČKU (KS)	ROZMERY (mm)			
						Ød <sub>2 min</sub>	D	J	K
7613-10/04/100	<b>Sn</b>	12	0,25 ÷ 0,5	4	100	4,3	8	19,2	21,2
7613-11/04/100		26 ÷ 36	0,5 ÷ 1	4	100	4,3	8	20,3	22,3
7613-01/04/100	<b>P</b>	26 ÷ 36	0,5 ÷ 1	4	100	4,3	8	20,3	22,3
7613-11/06/100	<b>Sn</b>	26 ÷ 36	0,5 ÷ 1	6	100	6,4	9,6	21,3	23,3
7613-13/04/100			1,5 ÷ 2,5	4		4,3	8	20,3	22,3
7613-03/04/100	<b>P</b>	26 ÷ 36	1,5 ÷ 2,5	4	100	4,3	8	20,3	22,3
7613-03/05/100				5		5,3	9,5	20,3	22,3



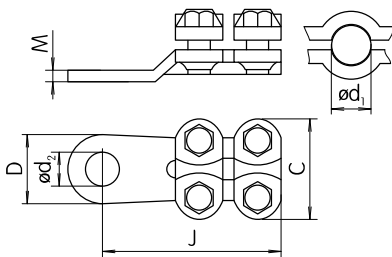
## KÁBLOVÉ OKO PRÍLOŽKOVÉ 758x-y



**Cu** materiál meď **(Sn)** povrchová úprava cínovaním STN 37 1347, STN 37 1340, trieda 4

**Fe** materiál železo

Použitie: pre tuhé a ohybné Cu vodiče



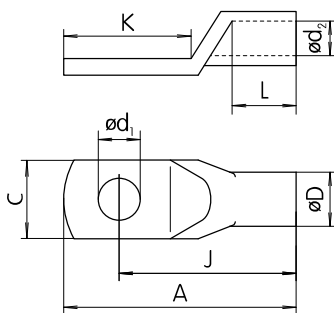
TYP	PRÚD (A)	PRIEREZ VODIČA (mm <sup>2</sup> )	SVORNÍK (mm)	BALENIE V SÁČKU (ks)	ROZMERY (mm)					
					J	C	ød <sub>1</sub>	ød <sub>2</sub>	D	M
7580-07	117	16	6	1	25	20,5	6,4	5,25	11	2,5
7580-08	155	25	8	1	30	25	8,4	6,75	15	3
7580-09	192	35	8	1	35	27	8,4	8,25	15	3
7585-10	240	50	10	1	45	28	10,5	9,35	19	3,5
7585-11	300	70	10	1	50	30	10,5	11,25	21	4
7585-12	365	95	12	1	57	32	13	13,35	24	5
7585-13	425	120	12	1	60	40	13	14,8	24	5
7585-14	480	150	16	1	65	42	17	16,25	30	5

## KÁBLOVÉ OKO TRUBKOVÉ - LISOVACIE K x/y (y = veľkosť svorníka)



**Cu** materiál meď **(Sn)** povrchová úprava cínovaním STN 37 1330, STN 37 1340, trieda 1

Použitie: pre ohybné Cu vodiče



TYP	PRÚD (A)	PRIEREZ VODIČA (mm <sup>2</sup> )	SVORNÍK (mm)	BALENIE V SÁČKU (ks)	ROZMERY (mm)							
					A	J	L	K	C	ød <sub>1</sub>	ød <sub>2</sub>	øD
K 16/6	117	16	6	1	33	26	13	15	12	6,5	5,5	8,5
K 25/8	155	25	8	1	40	31	15	18,5	16	8,5	7	10
K 35/8	192	35	8	1	43	34	17	18,5	18	8,5	8,5	12
K 50/10	240	50	10	1	51	39	19	22,5	20	10,5	10	14
K 70/10	300	70	10	1	57	44	21	24,5	23	10,5	12	16,5
K 95/10	365	95	10	1	61	47	24	24,5	26	10,5	13,5	18
K 120/12	425	120	12	1	64	50	26	24,5	29	13	15	19,5
K 150/12	480	150	12	1	66	54	29	25	31	13	16,5	21
K 185/16	542	185	16	1	76	60	30	32	35	17	19	24
K 240/16	640	240	16	1	94	74	38	40,5	38	17	21	26

## KOLÍKOVÁ KONCOVKA LISOVACIA 7400-x



**Cu** materiál meď **(Sn)** povrchová úprava cínovaním STN 37 1366, STN 37 1340, trieda 2

Použitie: pre ohybné Cu vodiče

TYP	PRÚD (A)	PRIEREZ VODIČA (mm <sup>2</sup> )	BALENIE V SÁČKU (ks)	ROZMERY (mm)				
				ød <sub>1 min</sub>	A	L <sub>max</sub>	J	M
7400-01/100	20	0,5 ÷ 1	100	1,6	17	1,9	5	0,8
7400-03/100	26 ÷ 36	1,5 ÷ 2,5	100	2,3	17	1,9	5	0,8
7400-05/100	50 ÷ 63	4 ÷ 6	100	3,6	20	2,7	6	1
7400-06/100	86	10	100	4,5	22	2,4	8	1,1

