

PLOCHÁ DUTINKA 7100-yx, 7101-yx, 7102-yx

STN EN 61210



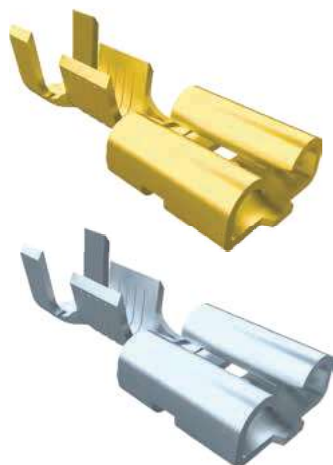
materiál mosadz



povrchová úprava pasiváciou

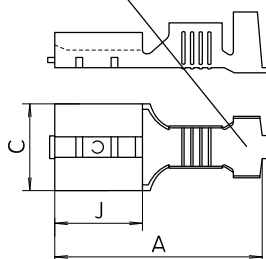


povrchová úprava cínovaním



TYP	POVRCHOVÁ ÚPRAVA	PRÚD (A)	PRIEREZ VODIČA (mm ²)	TEPLOTA OKOLIA (°C)	MENOVIÁ VEĽKOSŤ (mm)	BALENIE V SÁČKU (ks)	ROZMERY (mm)			
							A	C	J	M
7100-00/100	P	2 ÷ 4	0,35 ÷ 0,5	80	2,8 x 0,5	100	13,8	3,6	6,4	0,25
7100-10/100	Sn						14	3,8		
7100-01/100	P	4 ÷ 7,5	0,5 ÷ 1	80	4,8 x 0,8	100	16	5,6	6,4	0,32
7100-11/100	Sn						16,5			
7101-01/100	P	4 ÷ 7,5	0,5 ÷ 1	80	6,3 x 0,8	100	16,2	7,6	7,7	0,45
7101-11/100	Sn						18,7			
7101-03/100	P	12 ÷ 15	1,5 ÷ 2,5	70			19,5			
7101-13/100	Sn									
7102-01/100	P	4 ÷ 7,5	0,5 ÷ 1	80	6,3 x 0,8	100	16,2	7,6	7,7	0,45
7102-11/100	Sn						18,7			
7102-03/100	P	12 ÷ 15	1,5 ÷ 2,5	70			19,5			
7102-13/100	Sn									
7102-05/100	P	18 ÷ 20	4 ÷ 6	70			19,5			
7102-15/100	Sn									

M - hrúbka materiálu



TYP	IZOLAČNÝ NÁVLEK ZOZADU	TYP	IZOLAČNÝ NÁVLEK SPREDU	TYP	IZOLAČNÝ NÁVLEK	TYP
7102-01		7912-53		7912-2x		7912-30
7102-11		7912-53		7912-2x		
7102-03		7912-63		7912-10		
7102-13		7912-63		7912-10		
7102-05		7912-63		7912-10		

SPOJOVACÍ PLOCHÝ KOLÍK 7212-y3

STN EN 61210



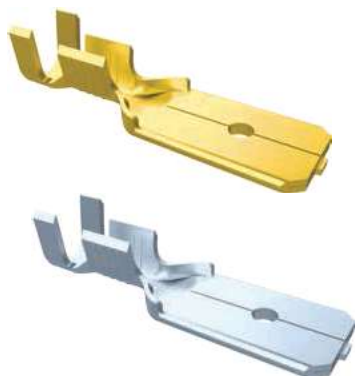
materiál mosadz



povrchová úprava pasiváciou

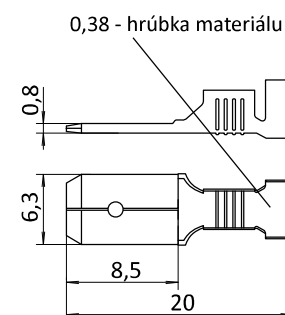


povrchová úprava cínovaním



TYP	POVRCHOVÁ ÚPRAVA	PRÚD (A)	PRIEREZ VODIČA (mm ²)	TEPLOTA OKOLIA (°C)	MENOVIÁ VEĽKOSŤ (mm)	BALENIE V SÁČKU (ks)
7212-03/100	P	12 ÷ 15	1,5 ÷ 2,5	80	6,3 x 0,8	100
7212-13/100	Sn					

TYP	IZOLAČNÝ NÁVLEK ZOZADU	TYP	IZOLAČNÝ NÁVLEK	TYP
7212-03		7012-53		7912-30
7212-13				





PLOCHÁ DUTINKA S KOLÍKOM 7132-03

STN EN 61210

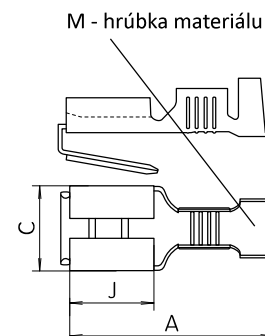


materiál mosadz



povrchová úprava pasiváciou

TYP	PRÚD (A)	PRIEREZ VODIČA (mm ²)	TEPLOTA OKOLIA (°C)	MENOVIÁ VEĽKOSŤ (mm)	BALENIE V SÁČKU (ks)	ROZMERY (mm)			
						A	C	J	M
7132-03/100	10	1,5 + 2,5	60	6,3 x 0,8	100	19,5	7,6	8	0,4



PRÍSTROJOVÝ PLOCHÝ KOLÍK 7200-0x/y, 7201-0x/y, 7202-0x/y

STN EN 61210



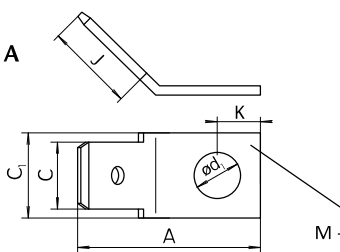
materiál mosadz



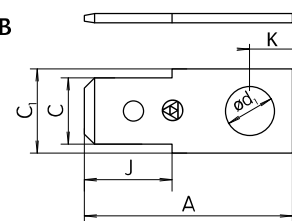
povrchová úprava pasiváciou



Prevedenie A



Prevedenie B



TYP	POČET PÓLOV	PREVEDENIE	MENOVIÁ VEĽKOSŤ (mm)	BALENIE V SÁČKU (ks)	ROZMERY (mm)						
					A	C ₁	C	J	K	M	∅d ₁
7200-00/3/100	1	A	2,8 x 0,5	100	13,4	6	2,8	7	3	0,5	M3
7200-01/3/100		B			16						
7201-00/3,5/100	1	A	4,8 x 0,8	100	13,8	7	4,8	6,5	3,5	0,8	M3,5
7201-01/3,5/100		B			16						
7202-00/4/100	1	A	6,3 x 0,8	100	16	8	6,3	8	4	0,8	M4
7202-01/4/100		B			16,2						
7202-00/5/100		A	6,3 x 0,8	100	18	10	6,3	8	5	0,8	M5
7202-01/5/100		B			21						

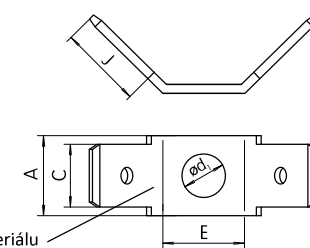
PLOCHÝ DVOJKOLÍK 7242-00/5/x (x=počet pólův)

STN EN 61210



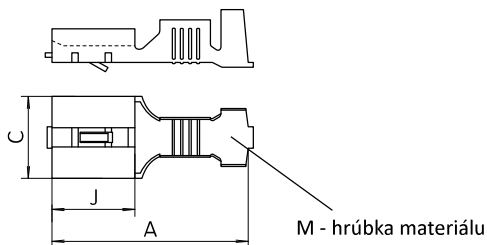
7242 - 00/5/4

TYP	POČET PÓLOV	PRÚD (A)	MENOVIÁ VEĽKOSŤ (mm)	BALENIE V SÁČKU (ks)	ROZMERY (mm)					
					A	C	E	M	∅d ₁	J
7242-00/5/1	1	25	6,3 x 0,8	100	8	6,3	10	0,8	M5	8
7242-00/5/4	4				36,5					



KONEKTOROVÁ DUTINKA 7122-yx

STN EN 61210



materiál mosadz



povrchová úprava pasiváciou



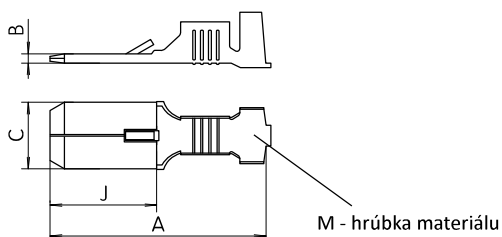
povrchová úprava cínovaním



TYP	POVRCHOVÁ ÚPRAVA	PRÚD (A)	PRIEREZ VODIČA (mm ²)	TEPLOTA OKOLIA (°C)	MENOVI TÁ VEĽKOSŤ (mm)	BALENIE V SÁČKU (ks)	ROZMERY (mm)			
							A	C	J	M
7122-01/100	P	5	0,5 ± 1	35	6,3 x 0,8	100	16,2	7,6	7,7	0,45
7122-11/100	Sn									
7122-03/100	P	12,5	1,5 ± 2,5	35	6,3 x 0,8	100	18,7	7,6	7,7	0,45
7122-13/100	Sn									

KONEKTOROVÝ KOLÍK 7232-yx

STN EN 61210



materiál mosadz



povrchová úprava pasiváciou



povrchová úprava cínovaním



TYP	POVRCHOVÁ ÚPRAVA	PRÚD (A)	PRIEREZ VODIČA (mm ²)	TEPLOTA OKOLIA (°C)	MENOVI TÁ VEĽKOSŤ (mm)	BALENIE V SÁČKU (ks)	ROZMERY (mm)				
							A	B	C	J	M
7232-01/100	P	5	0,5 ± 1	35	6,3 x 0,8	100	26	0,8	6,3	15,5	0,45
7232-11/100	Sn										
7232-03/100	P	12,5	1,5 ± 2,5	35	6,3 x 0,8	100	28,7	0,8	6,3	15,5	0,45
7232-13/100	Sn										

KOLÍK DO DOSIEK PLOŠNÝCH SPOJOV 7202-y1/2,7

STN EN 61210



materiál mosadz

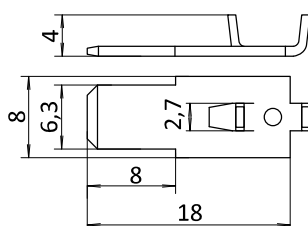


povrchová úprava pasiváciou



povrchová úprava cínovaním

7202-01/2,7/100



TYP	POVRCHOVÁ ÚPRAVA	PRÚD (A)	MENOVI TÁ VEĽKOSŤ (mm)
7202-01/2,7/100	P	16	6,3 x 0,8
7202-11/2,7/100	Sn		